

Badam

Baza Danych Miasta

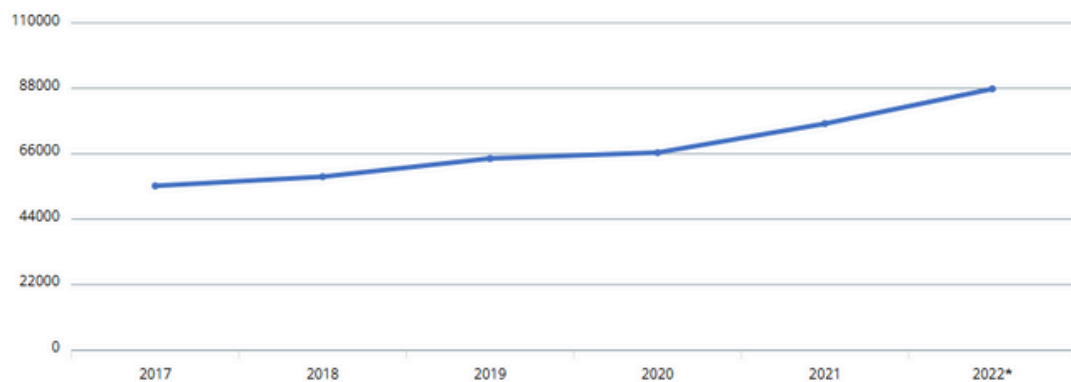
Zbieramy, opracowujemy i udostępniamy wiarygodne i sprawdzone dane o Poznaniu. Badamy je i dzielimy się wiedzą z jego mieszkankami i mieszkańcami.



Temat miesiąca - gospodarka w Poznaniu

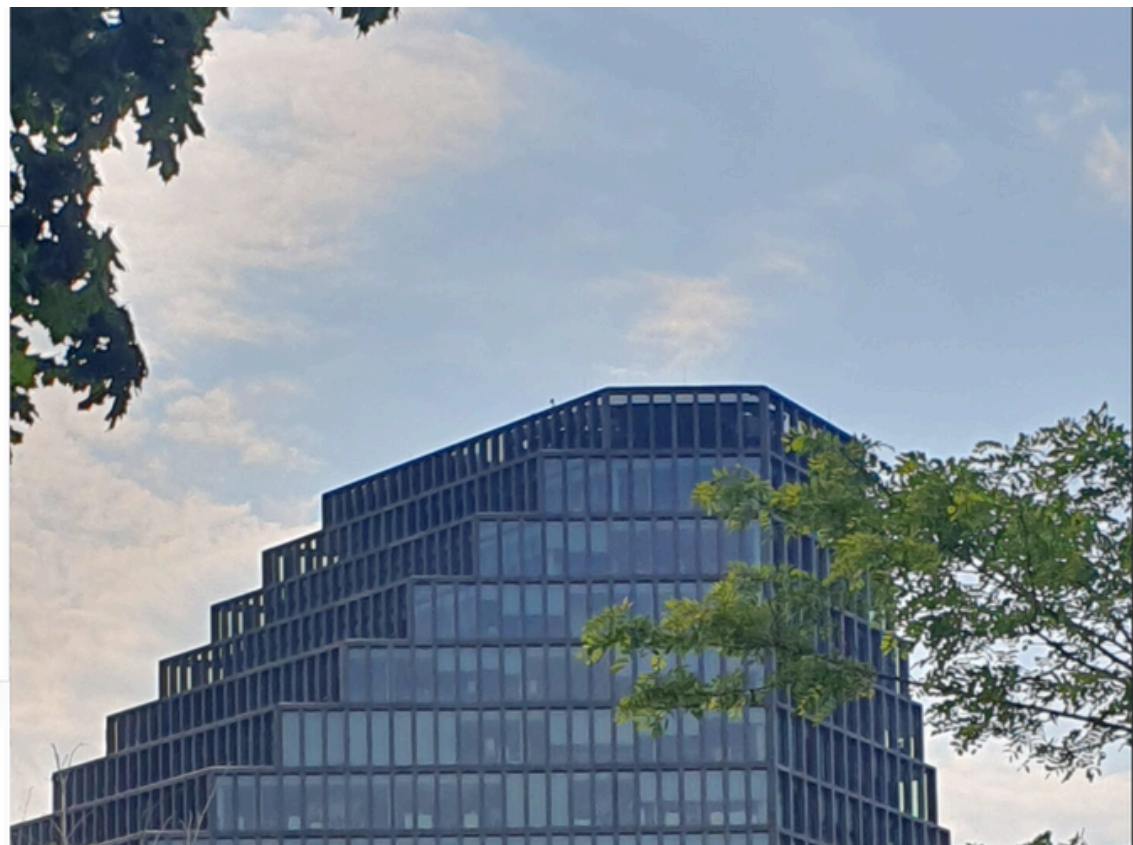
Poznań jest jednym z najlepiej rozwiniętych gospodarczo miast Polski. Główne sektory gospodarki miasta to przemysł, usługi, handel, rozwijają się także technologie i innowacje. Wartość PKB na 1 mieszkańca Poznania należy do najwyższych w Polsce (po Warszawie) i jest prawie dwukrotnie wyższa niż PKB per capita w Polsce

Produkt Krajowy Brutto w Poznaniu w milionach w latach 2017 - 2022

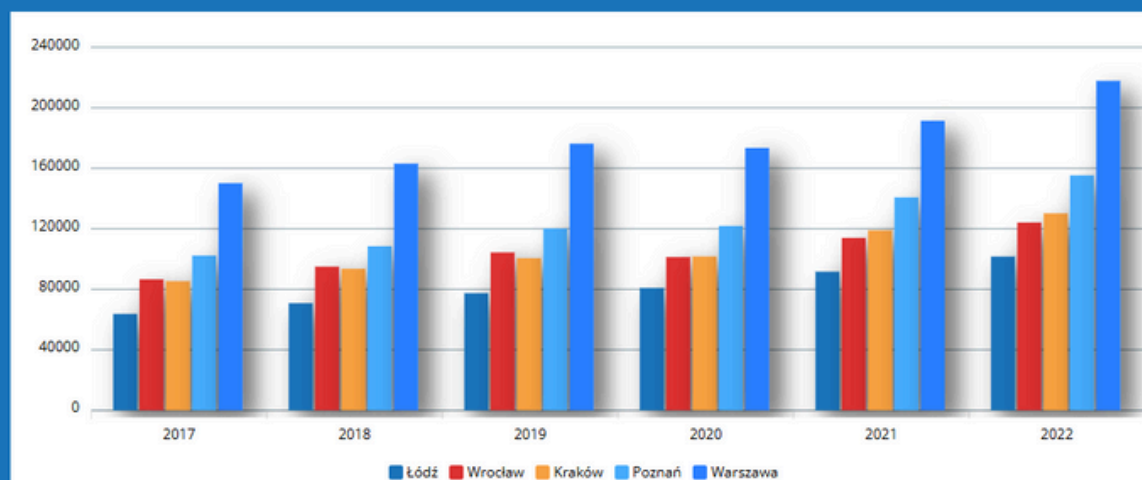


* najnowsze dostępne dane

Źródło danych: BDL GUS

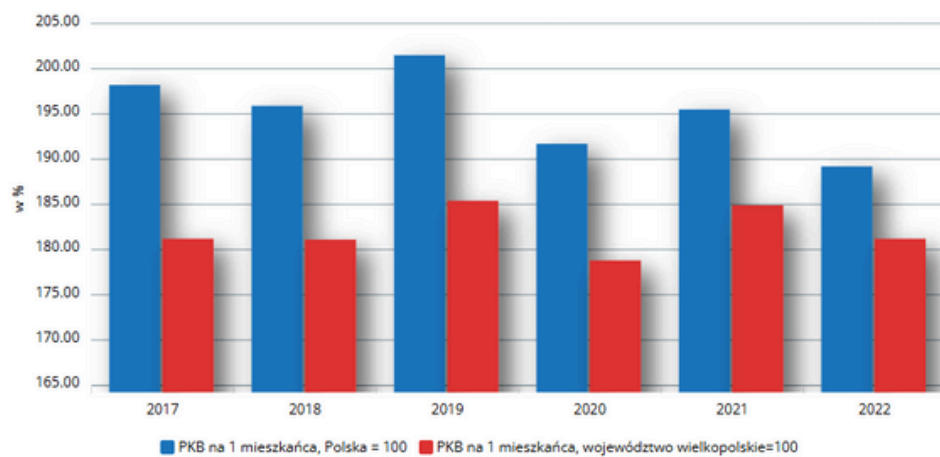


Produkt Krajowy Brutto na 1 mieszkańca w dużych miastach Polski w latach 2017 - 2022 w złotych



Źródło danych: BDL GUS

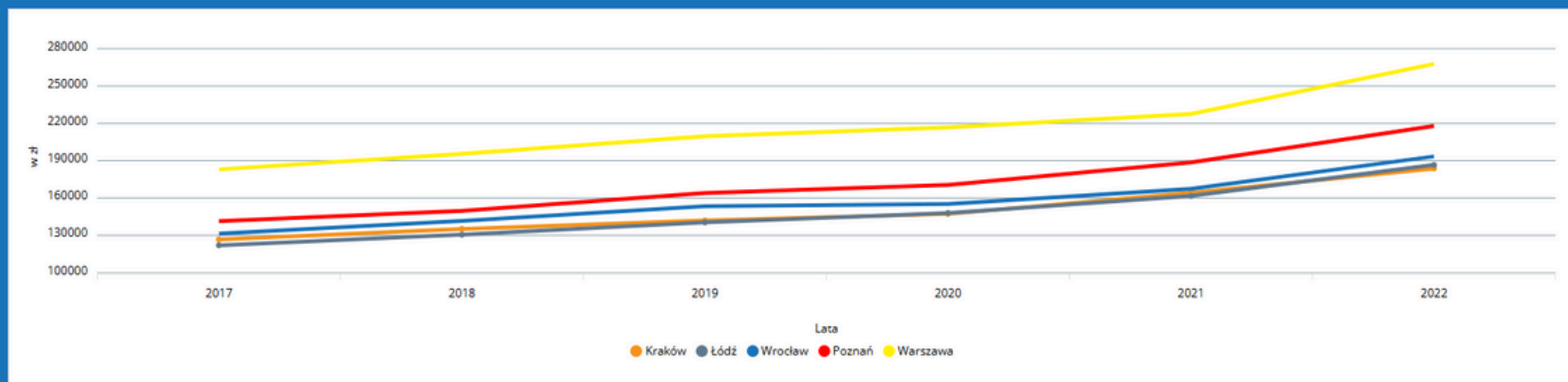
Produkt Krajowy Brutto na 1 mieszkańca miasta Poznania w % w latach 2017 - 2022



Źródło danych: BDL GUS



Wartość Dodana Brutto na 1 pracującego w dużych miastach Polski w złotych w latach 2017 - 2022



Źródło danych: BDL GUS

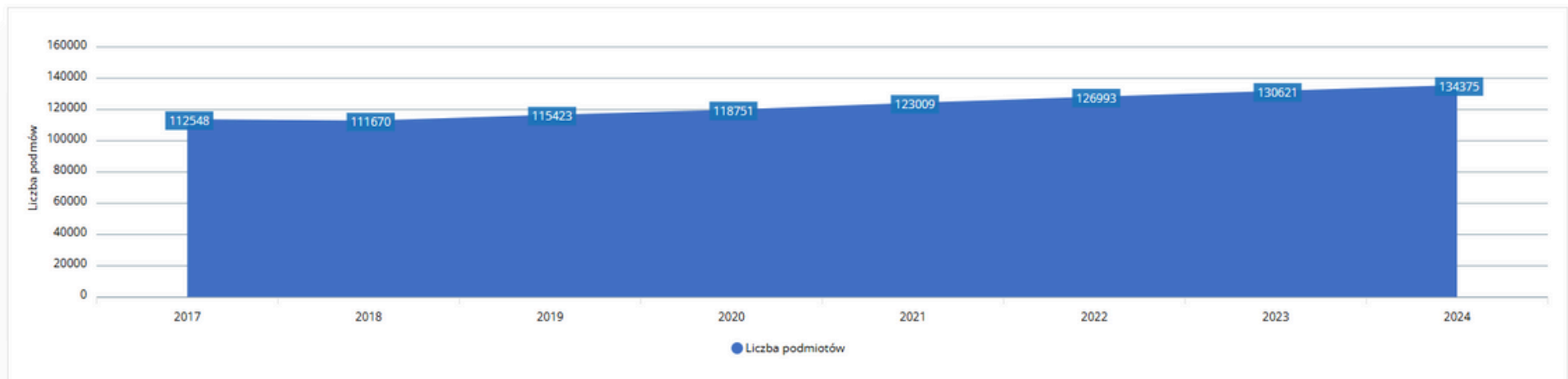
Wartość dodana brutto w mln złotych według źródeł wytworzenia (sekcje PKD) w 2022 r.

Wyszczególnienie	2017	2018	2019	2020	2021	2022
rolnictwo, leśnictwo, łowiectwo i rybactwo (sekcja A)	44	37	39	43	42	64
przemysł (sekcje B,C,D,E)	9174	9146	9488	10002	10530	11790
budownictwo (sekcja F)	2905	3382	3607	3669	3622	4197
handel; naprawa pojazdów samochodowych; transport i gospodarka magazynowa; zakwaterowanie i gastronomia; informacja i komunikacja (sekcje G,H,I,J)	16961	17531	20358	20479	25184	30111
działalność finansowa i ubezpieczeniowa; obsługa rynku nieruchomości (sekcje K,L)	4825	5106	6044	6577	6924	9904
pozostałe usługi (sekcje M,N,O,P,Q,R,S,T)	14532	15853	17042	17775	20080	22290

Źródło danych: BDL GUS

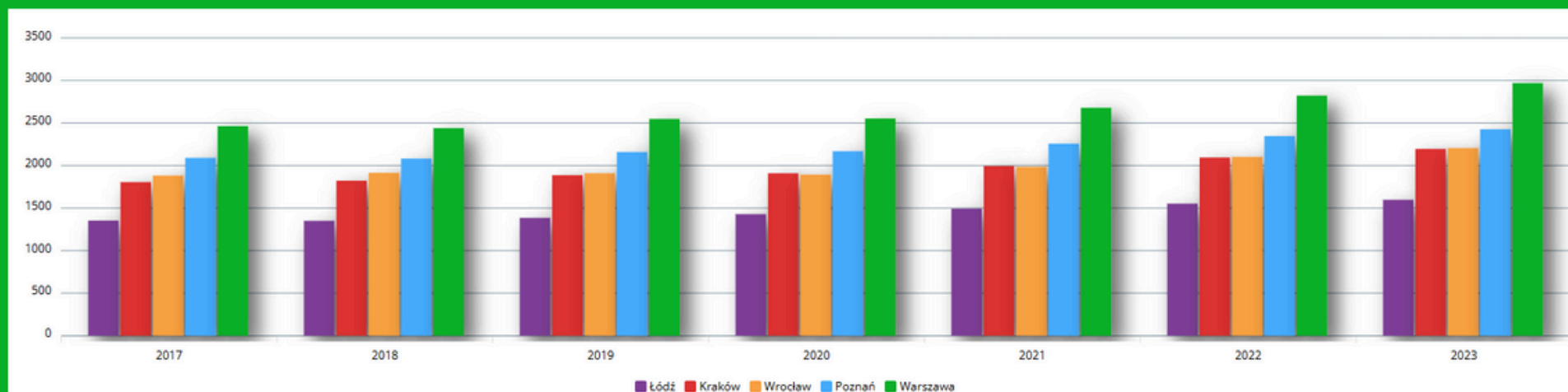
W Poznaniu jest zarejestrowanych według GUS 134,4 tys. podmiotów gospodarczych, a ich liczba w przeliczeniu na 10 tys. mieszkańców jest najwyższa w Polsce po Warszawie.

Podmioty gospodarcze w Poznaniu w latach 2017 - 2024



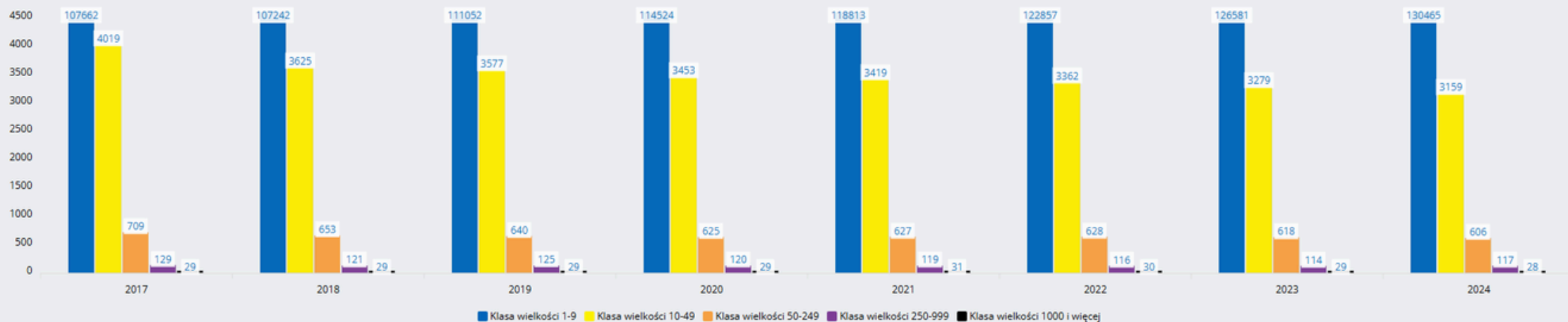
Źródło danych: BDL GUS

Podmioty gospodarcze w dużych miastach wpisane do rejestru REGON na 10 tys. mieszkańców w latach 2017 - 2023



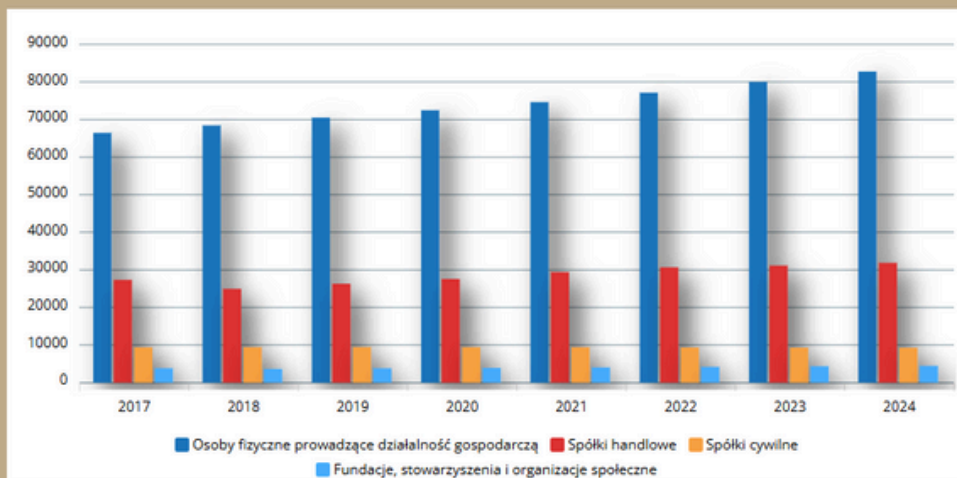
Źródło danych: BDL GUS

Podmioty gospodarcze w Poznaniu według klas wielkości (liczby pracujących) w latach 2017 - 2024



Źródło danych: BDL GUS

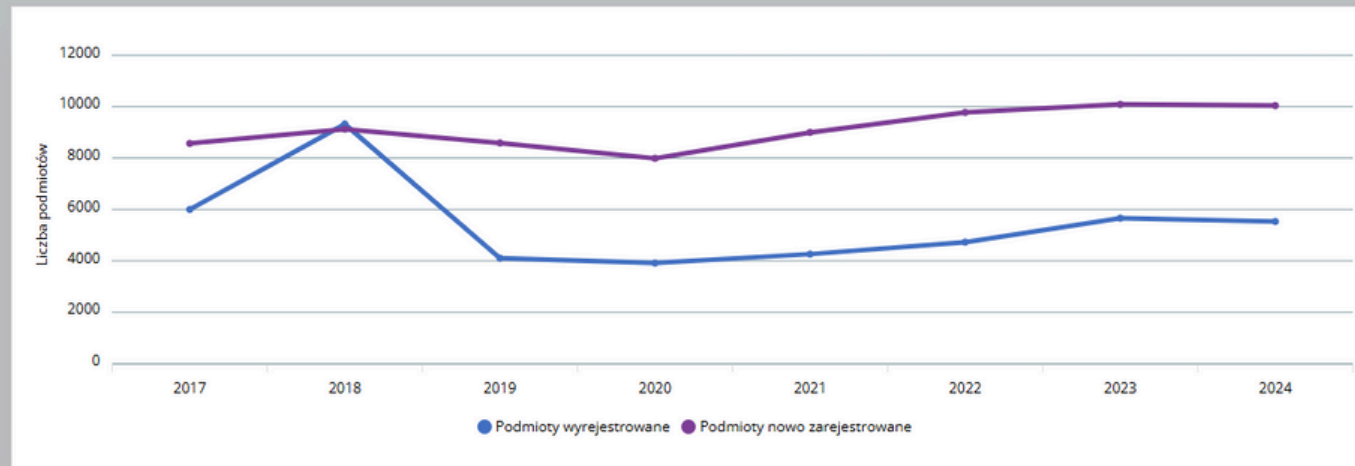
Podmioty gospodarcze w Poznaniu wpisane do rejestru REGON według form prawnych* w latach 2017 - 2024



* Wykres nie uwzględnia dwóch form prawnych: spółdzielnie oraz przedsiębiorstwa państwowe

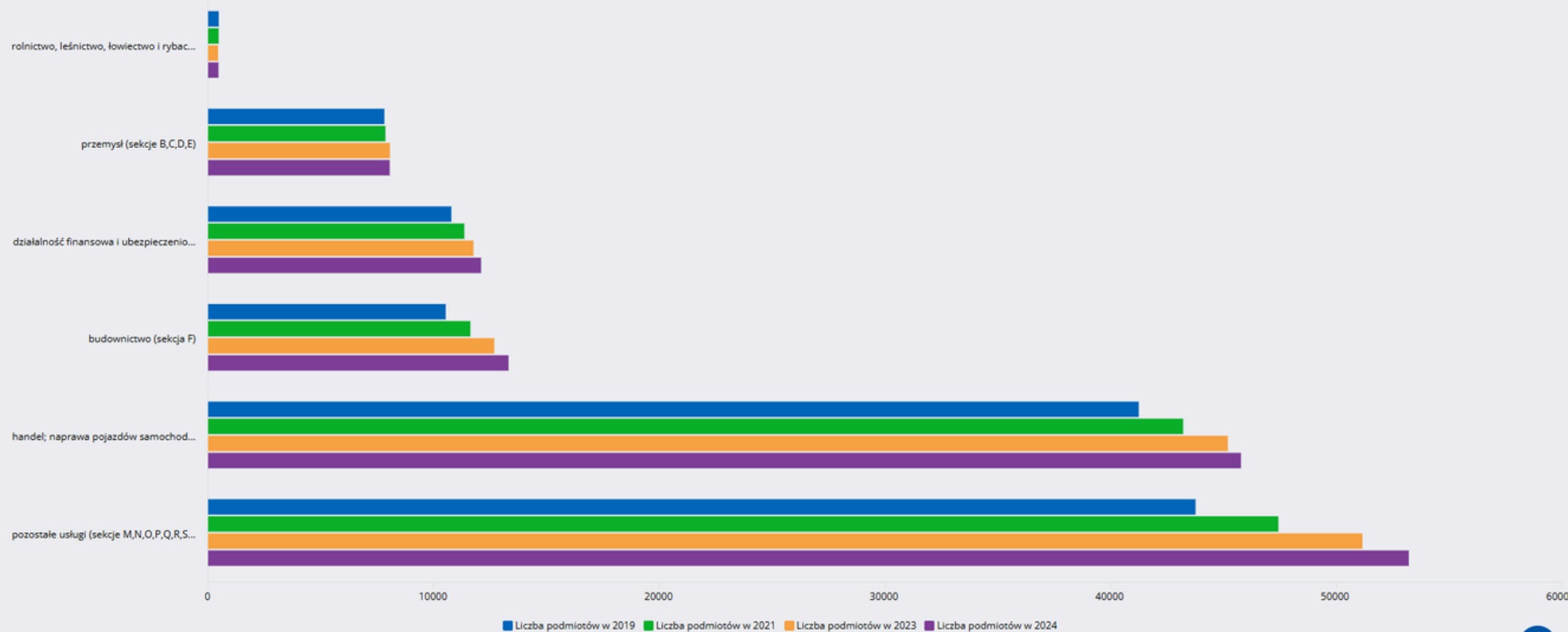


Podmioty wyrejestrowane i nowo zarejestrowane w Poznaniu w latach 2017 - 2024



Źródło danych: BDL GUS

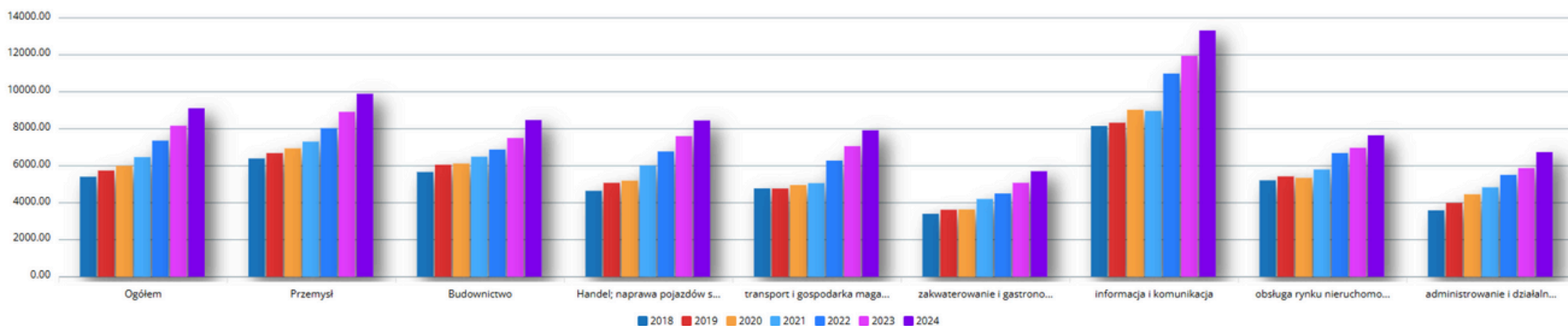
Podmioty gospodarki narodowej w Poznaniu według PKD w latach 2017 - 2024



Źródło danych: BDL GUS

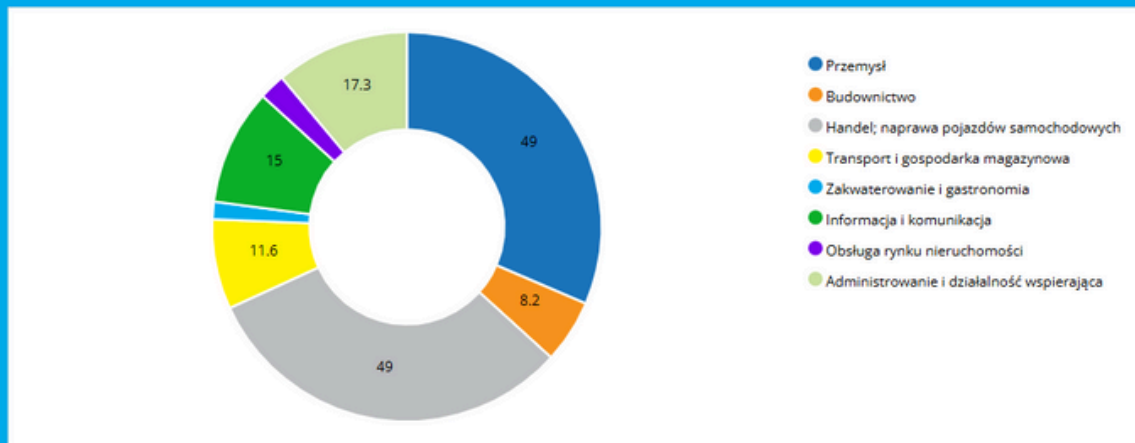


Przeciętne miesięczne wynagrodzenia brutto w sektorze przedsiębiorstw w Poznaniu w tysiącach złotych w latach 2018 - 2024



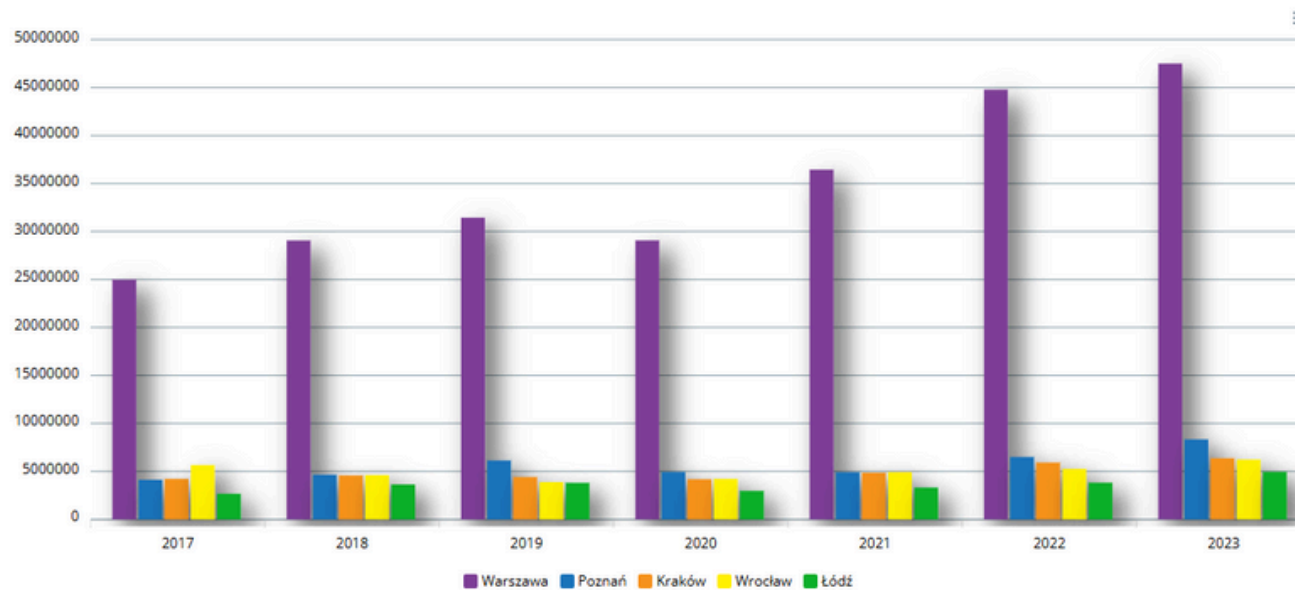
Źródło danych: Urząd Statystyczny w Poznaniu

Przeciętne zatrudnienie w Poznaniu w sektorze przedsiębiorstw w tysiącach w 2024



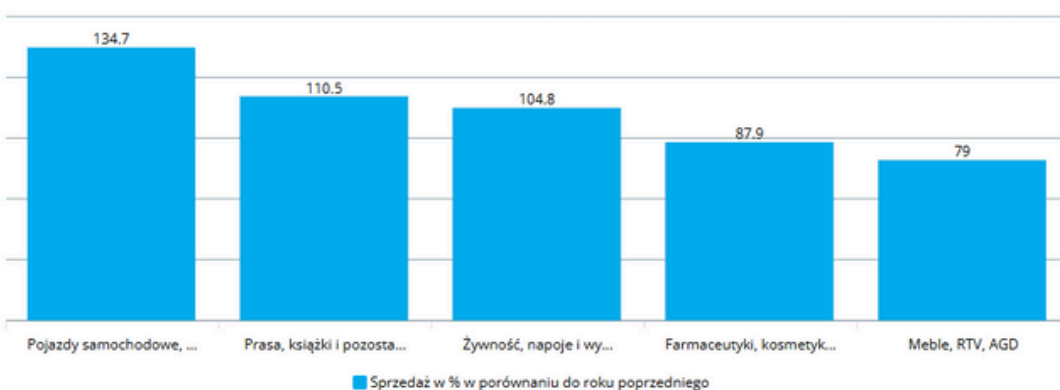
Źródło danych: Urząd Statystyczny w Poznaniu

Nakłady inwestycyjne w przedsiębiorstwach w tysiącach złotych w latach 2017 - 2023



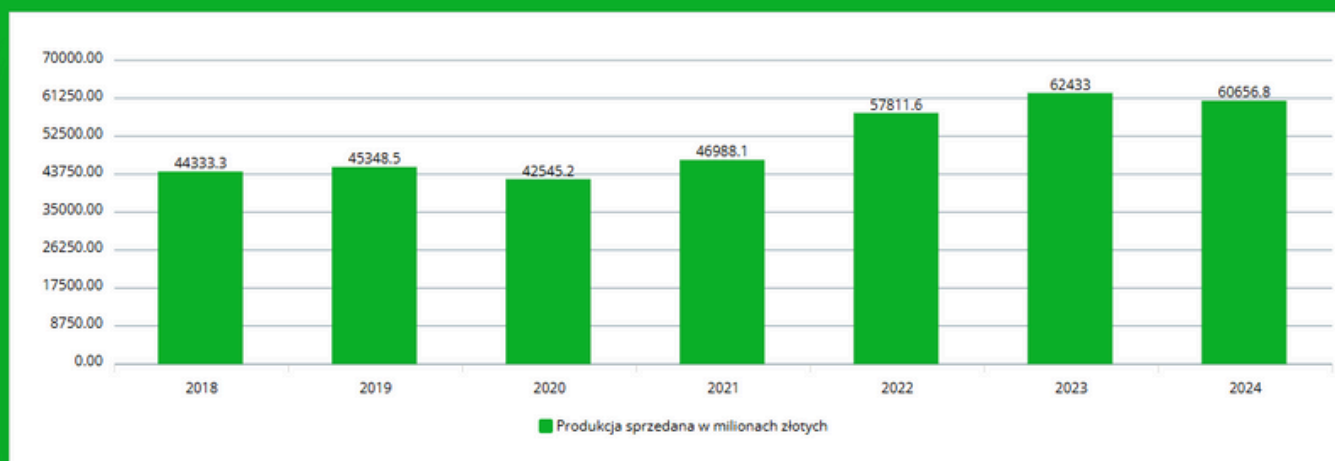
Źródło danych: BDL GUS

Sprzedaż detaliczna towarów według rodzajów działalności przedsiębiorstwa w 2024 w procentach (analogiczny okres roku poprzedniego = 100)

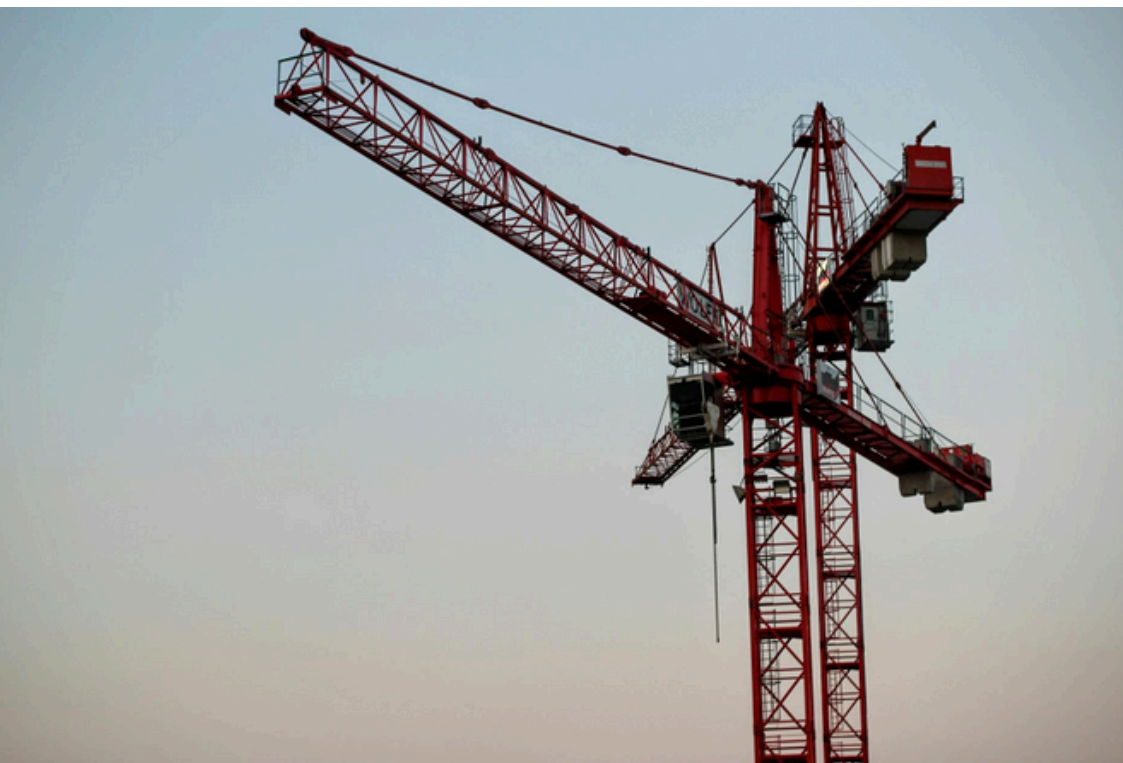


Źródło danych: Urząd Statystyczny w Poznaniu

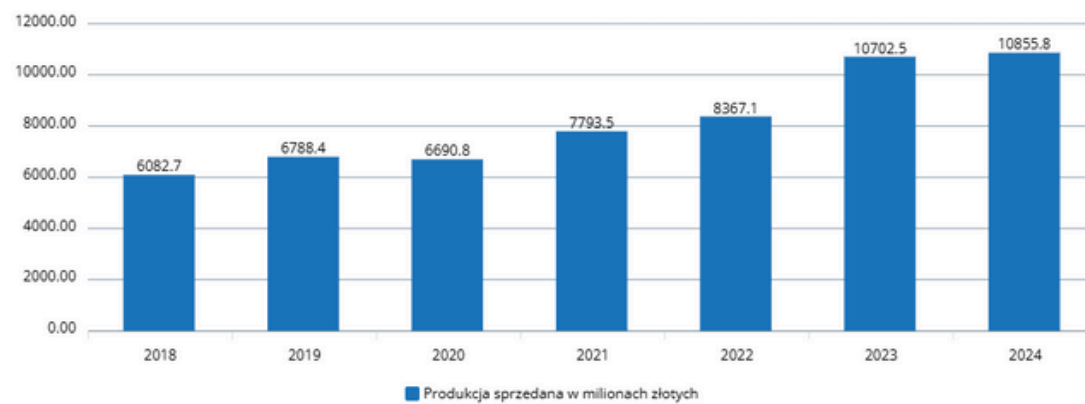
Produkcja sprzedana przemysłu w milionach złotych w latach 2018 - 2024



Źródło danych: Urząd Statystyczny w Poznaniu



Produkcja sprzedana budownictwa w milionach złotych w latach 2018 - 2024



Źródło danych: Urząd Statystyczny w Poznaniu

Firmy Poznania znajdujące się na Liście Największych Polskich Przedsiębiorstw - Liście 2000 Rzeczpospolitej (edycja 2024 r., dane za 2023 r.) TOP 10 najwyżej notowanych spośród 61 firm z Poznania ujętych na liście

Lp.	Pozycja na Liście 2000	Firma	Miejscowość	Przychody ze sprzedaży w tys. zł	Wynik netto
1	5	Enea SA GK	Poznań	48 183 419,00	-442 623,00
2	15	Volkswagen Poznań sp. z o.o.	Poznań	24 905 570,00	639 159,00
3	18	Volkswagen Group Polska sp. z o.o.	Poznań	21 382 959,71	176 885,90
4	20	Żabka Polska sp. z o.o. GK	Poznań	19 805 851,00	360 164,00
5	59	Grupa Allegro sp. z o.o.	Poznań	10 250 600,00	284 100,00
6	125	Kompania Piwowarska SA	Poznań	5 152 247,00	870 936,00
7	143	Transgourmet Polska sp. z o.o.	Poznań	4 251 310,00	40 189,00
8	204	Agri Plus sp. z o.o.	Poznań	3 214 684,00	256 619,00
9	245	Pfeifer & Langen Polska SA	Poznań	2 820 539,00	470 288,00
10	297	Bridgestone Poznań sp. z o.o.	Poznań	2 363 002,03	33 907,39

Zdjęcia:

1. Biurowiec Bałtyk, fot. UMP
2. Ludzie na przejściu dla pieszych ul. Święty Marcin w Poznaniu fot. UMP
3. Widok na miasto w wieży Zamku Przemysła w Poznaniu fot. UMP
4. Tankowanie samochodu źródło: Pexels
5. Dźwig budowlany źródło: Pexels