


Transport w Poznaniu

226,8 mln

pasażerów przewiozły tramwaje i autobusy komunikacji miejskiej w 2022 r. To o 46,6 mln więcej niż rok wcześniej, ale ciągle mniej niż przed pandemią. Sprzedano 19,2 mln biletów, a liczba kart PEKA służących jako nośnik opłat za przejazd wyniosła 892,5 tys. (788,3 tys. w 2021).


Na koniec 2022 r. do dyspozycji klientów były 324 punkty sprzedaży biletów w tym 218 z zainstalowanymi terminalami. W Poznaniu funkcjonowały także 122 biletomaty.

 [Pobierz dane XLS](#)



Tramwaje w Poznaniu w latach 2017-2022

	2017	2018	2019	2020	2021	2022
Długość tras tramwajowych w granicach administracyjnych gminy (km)	68,9	65,5	69,7	69,1	67,4	62,6
Liczba tramwajów (pociągów)	222	223	230	226	228	228
w tym niskowejściowych/ niskopodłowych	128	129	178	177	179	179
Średnia prędkość (km/h)	20,6	20,7	20,4	20,7	20,5	20,5
Średni wiek tramwaju (lata)	21,5	22,3	18,0	18,7	19,8	20,8
Średnia długość tramwaju (m)	22,4	22,4	24,4	24,5	24,5	24,5
Średnia liczba miejsc stojących w tramwajach	131	131	144	144	145	145
Średnia liczba miejsc siedzących w tramwajach	36	36	38	38	38	38

 Źródło danych: ZTM

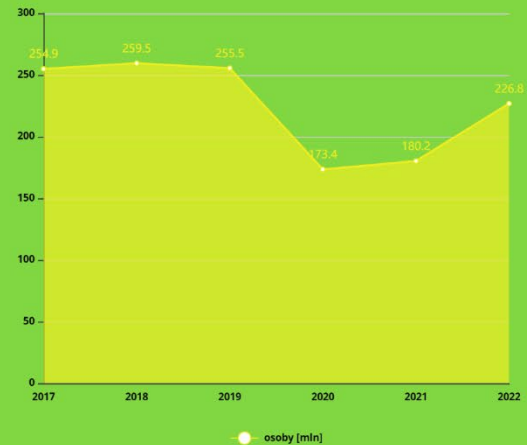
Autobusy w Poznaniu w latach 2017-2022

	2017	2018	2019	2020	2021	2022
Długość tras autobusowych w granicach administracyjnych gminy (km)	339,1	343,4	348,2	345	346,7	349,3
Liczba autobusów	481	475	524	509	529	525
w tym niskowejściowych/ niskopodłowych	478	472	518	506	526	521
Średni wiek autobusu (lata)	9,9	8,4	8,2	8,5	8,1	8,8
Średnia długość autobusu (m)	14,2	14,5	14,6	14,6	14,5	14,5
Średnia liczba miejsc stojących w autobusach	86	90	87	87	81	81
Średnia liczba miejsc siedzących w autobusach	35	35	35	34	34	33



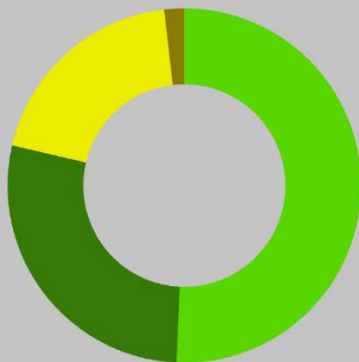


Liczba przewiezionych pasażerów w latach 2017–2022

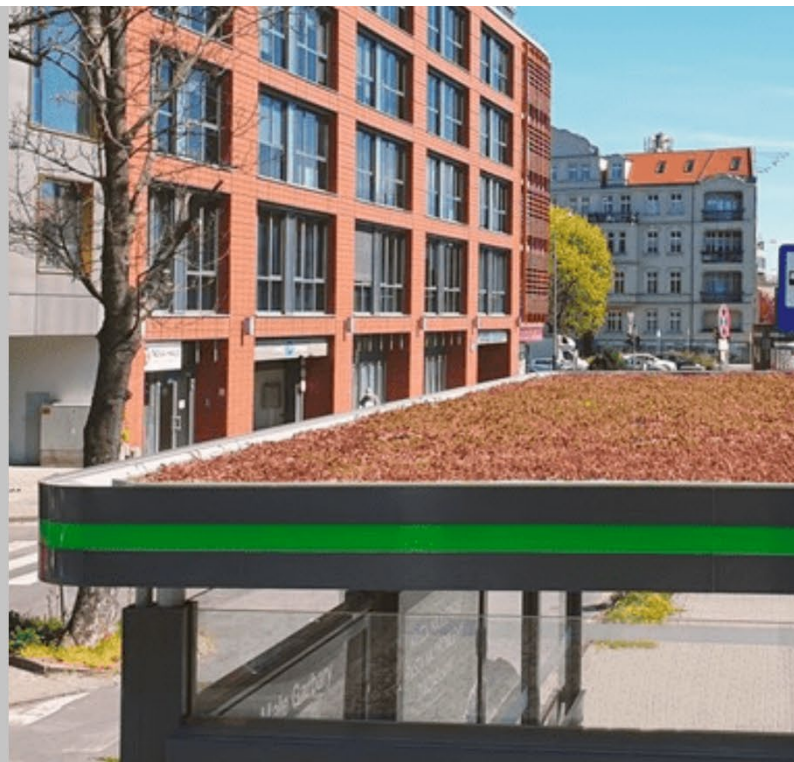


Źródło danych: ZTM

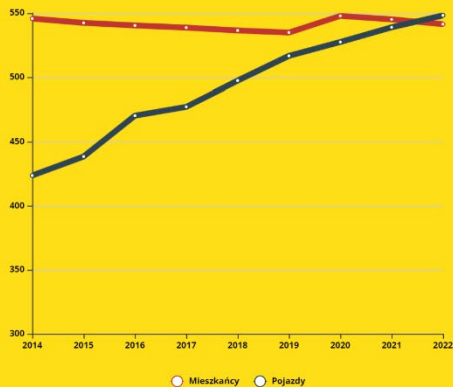
Przystanki w Poznaniu w 2022 r.



autobusowy z wiatą autobusowy bez wiaty tramwajowy z wiatą tramwajowy bez wiaty



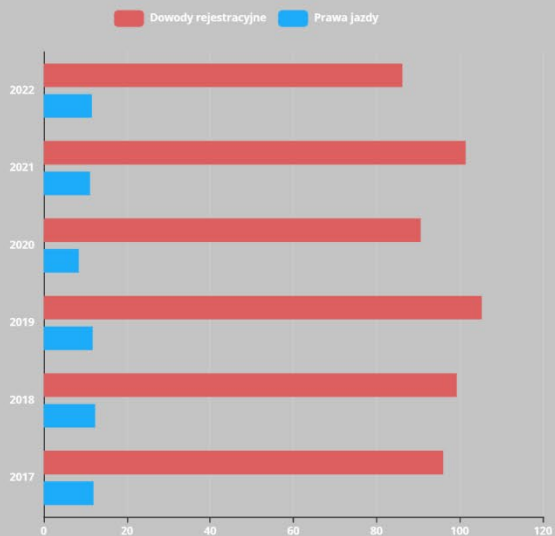
Liczba pojazdów samochodowych zarejestrowanych w Poznaniu a liczba mieszkańców (tys.) w latach 2014-2022



Liczba wszystkich pojazdów zarejestrowanych w Poznaniu w 2022 r. wyniosła 548,22 tys. To o 9,3 tys. więcej niż w roku poprzednim. Na koniec ubiegłego roku w Poznaniu było zarejestrowanych 431,18 tys. samochodów osobowych, o 7000 więcej niż w 2021 r. Na 1000 mieszkańców przypadało 797 samochodów osobowych zarejestrowanych w Poznaniu.

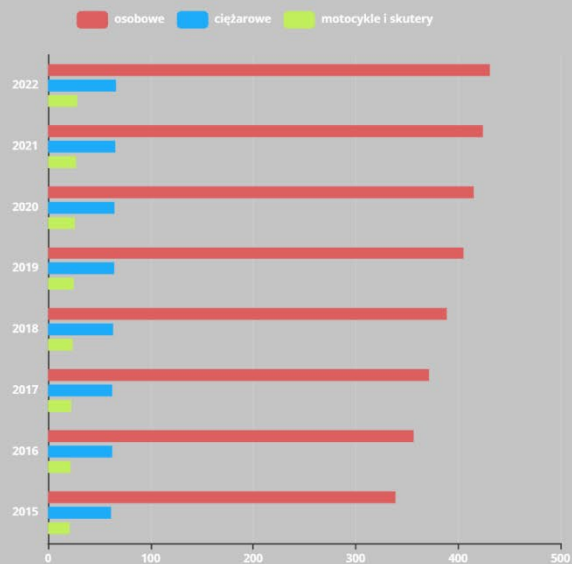
Źródło danych: GUS, UMP

Dowody rejestracyjne i prawa jazdy wydane w Poznaniu w latach 2017-2022 (w tys.)





Pojazdy zarejestrowane w Poznaniu wg typu (w tys.)



Drogi publiczne i parkingi miejskie w Poznaniu

Łącznie drogi publiczne w Poznaniu w 2022 r. miały długość 1072 km. To o 25 km więcej niż cała rzeka Wisła.

Strefa Płatnego Parkowania została rozszerzona o 1531 miejsc oferując łącznie 14 201 miejsc postojowych.

Poznań posiada 9 parkingów buforowych, w ramach których dostępne są 1174 strzeżone miejsca postojowe.

Od 2021 roku do dyspozycji pozostają również 4 parkingi Park&Ride obejmujące łącznie 337 miejsc postojowych.

 Źródło danych: ZDM



Materiały wizualne – źródła:

1. Slajd 1: Rondo Kaponiera, fot. Alex Aender (fotoportal.poznan.pl)
2. Slajd 2: Tramwaj w Poznaniu, fot. arch. UMP
3. Slajd 3: Autobus elektryczny, fot. ZTM
4. Slajd 4: Tramwaj w Poznaniu, fot. arch. UMP
5. Slajd 5: Przystanek z rozchodnikiem, fot. City Marketing
6. Slajd 6: Ruch uliczny w Poznaniu, fot. Dominika Szemiel (fotoportal.poznan.pl)
7. Slajd 7: Bałtyk, fot. Alex Aender (fotoportal.poznan.pl)
8. Slajd 8: Ulica Staszica w Poznaniu, fot. arch. UMP