

Poznań, 14 września 2020 r.

# Poznański rynek pracy w I półroczu 2020 roku



W I półroczu 2020 r. w Poznaniu odnotowano wzrost poziomu bezrobocia. Na koniec czerwca liczba bezrobotnych wyniosła 5,9 tys., a stopa bezrobocia 1,7%.

## 1. Liczba bezrobotnych

### 1.1 Stan bezrobocia w czerwcu 2020 roku

Według Powiatowego Urzędu Pracy w Poznaniu (PUP) na koniec czerwca 2020 r. liczba bezrobotnych w Poznaniu wyniosła 5,9 tys. osób, czyli o 0,5 tys. więcej mniej niż miesiąc wcześniej. Oznacza to, że bez pracy pozostaje 1,7% aktywnych zawodowo poznaniaków. Na koniec miesiąca na 100 bezrobotnych mężczyzn przypadało 112 kobiet. Około 22% bezrobotnych posiadało uprawnienia do pobierania zasiłku, a 26% było zaliczanych był do kategorii długotrwale bezrobotnych. Najwięcej bezrobotnych legitymowało się wykształceniem co najwyżej gimnazjalnym lub wyższym. Największe problemy z zatrudnieniem miały osoby młode, o krótszym stażu pracy. Połowa bezrobotnych posiadała staż pracy nie dłuższy niż 5 lat, a 1/3 bezrobotnych nie przekroczyło 35 roku życia. Pracy w Poznaniu poszukiwały 332 osoby niepełnosprawne oraz 62 cudzoziemców. Na koniec miesiąca PUP dysponował 0,9 tys. ofertami pracy w Poznaniu. Na 1 ofertę przypadało 6 osób poszukujących zatrudnienia.

### 1.2 Bezrobocie w I półroczu 2020 roku

W I półroczu 2020 r. liczba bezrobotnych wzrosła o 2,2 tys. osób, czyli o 58%. W tym czasie zwolnień grupowych obejmujących 387 pracowników dokonało 21 zakładów pracy. W PUP zarejestrowało się 4,9 tys. osób poszukujących zatrudnienia. Jednocześnie 2,8 tys. osób zostało wyłączonych z ewidencji PUP, w tym 1,6 tys. osób podjęło pracę, 0,2 tys. rozpoczęło staż lub szkolenie zawodowe, 42 osoby podjęły własną działalność gospodarczą. Zwiększył się (o 1,4 pkt. proc.) udział młodych bezrobotnych (do 25 roku życia) natomiast o 4,9 pkt. proc. zmniejszył się udział osób powyżej 50 roku życia.

## 2. Stopa bezrobocia

### 2.1 Stopa bezrobocia na koniec czerwca 2020 roku

Stopa bezrobocia w Poznaniu wynosi 1,7%, a w powiecie poznańskim 1,8%. Najniższy wskaźnik bezrobocia w skali kraju utrzymuje się od sierpnia 2019 r. w Katowicach (obecnie 1,5%). Stopa bezrobocia w pozostałych największych polskich

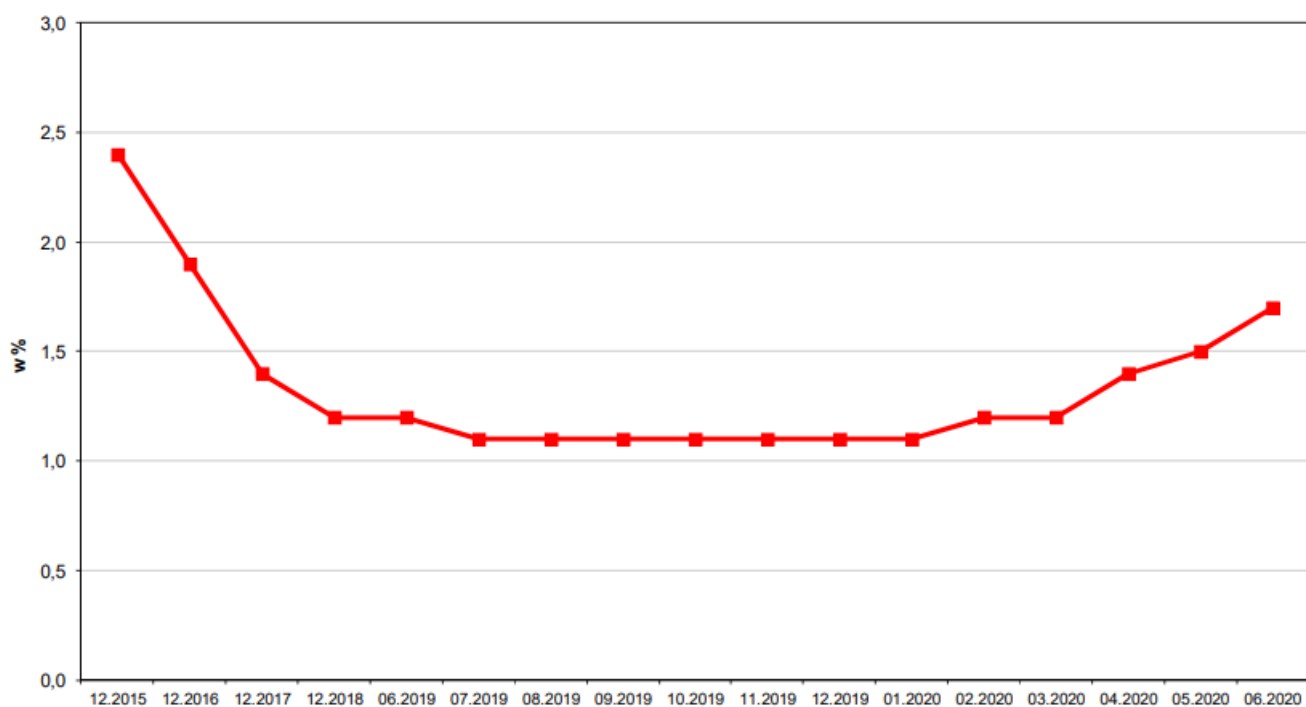
miastach kształtuje się następująco: Warszawa (1,7%), Wrocław (2,2%), Kraków (2,7%) i Łódź (5,5%).

**Tabela 1 Bezrobocie w Poznaniu**

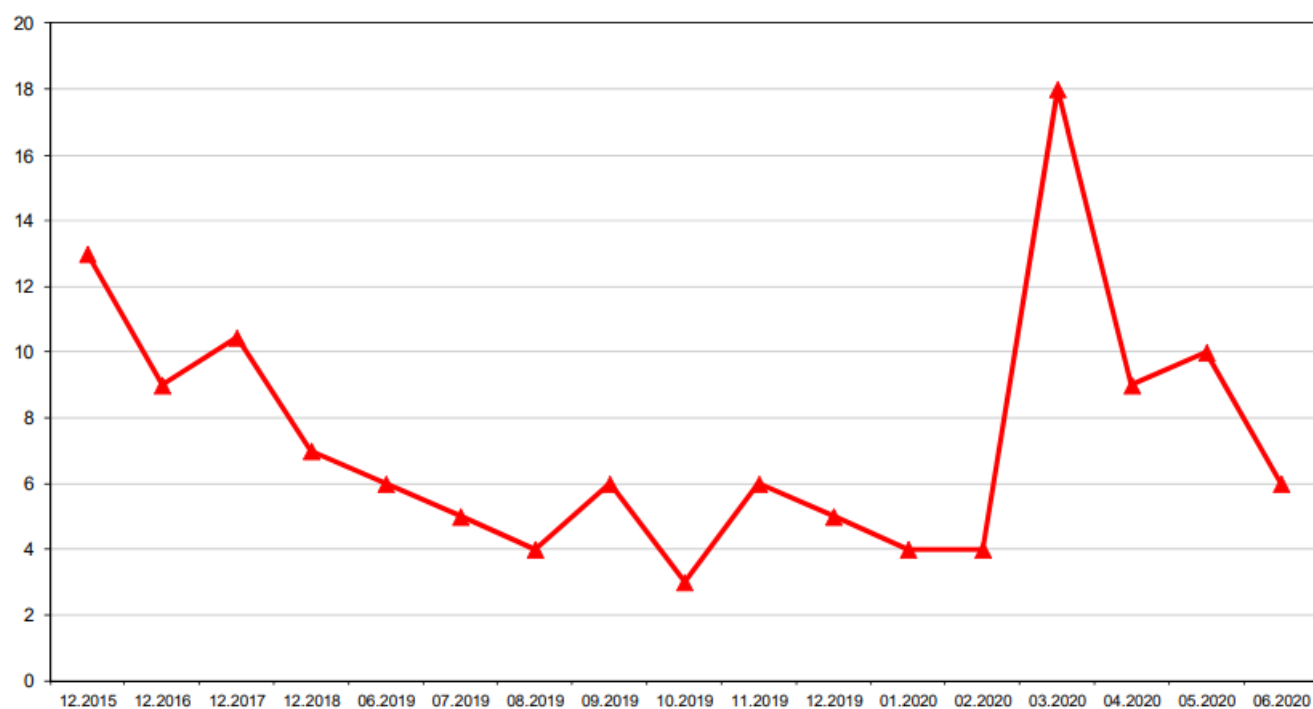
Wyszczególnienie	Stan na koniec 06.2019	Stan na koniec 05.2020	Stan na koniec 06.2020	Przyrost (+) Spadek (-) 4-2	Przyrost (+) Spadek (-) 4-3	Dynamika w % 06.2019=100	Dynamika w % 05.2020=100
Liczba bezrobotnych ogółem	4 225	5 444	5 901	1 676	457	139,7	108,4
W tym kobiety	2 329	2 880	3 116	787	236	133,8	108,2
Pobierający zasiłek	879	1 170	1 321	442	151	150,3	112,9
Osoby do 12 m-cy od zakończenia nauki	65	153	111	46	-42	170,8	72,5
Długotrwale bezrobotni	1 623	1 470	1 520	-103	50	93,7	103,4
Osoby do 25 r. życia	257	404	434	177	30	168,9	107,4
Osoby powyżej 50 r. życia	1 281	1 470	1 501	220	31	117,2	102,1
Niepełnosprawni	302	320	332	30	12	109,9	103,8
Liczba ofert pracy (na koniec miesiąca)	697	560	935	238	375	134,1	167,0
Osoby zarejestrowane w ciągu miesiąca	959	937	1 015	56	78	105,8	108,3

Wyszczególnienie	Stan na koniec 06.2019	Stan na koniec 05.2020	Stan na koniec 06.2020	Przyrost (+) Spadek (-) 4-2	Przyrost (+) Spadek (-) 4-3	Dynamika w % 06.2019=100	Dynamika w % 05.2020=100
Osoby wyłączone z ewidencji w ciągu miesiąca	1 394	304	558	-836	254	40,0	183,6
Liczba bezrobotnych kobiet na 100 mężczyzn	123	112	112	-11	0	x	x
Udział % uprawnionych do zasiłku	20,8	21,5	22,4	1,6	0,9	x	x
Udział % osób do 12 m-cy od zakończenia nauk	1,5	2,8	1,9	0,3	-0,9	x	x
Liczba bezrobotnych na 1 ofertę pracy	6	10	6	0	-3	104,1	64,9

*Źródło: Powiatowy Urząd Pracy w Poznaniu, obliczenia własne*

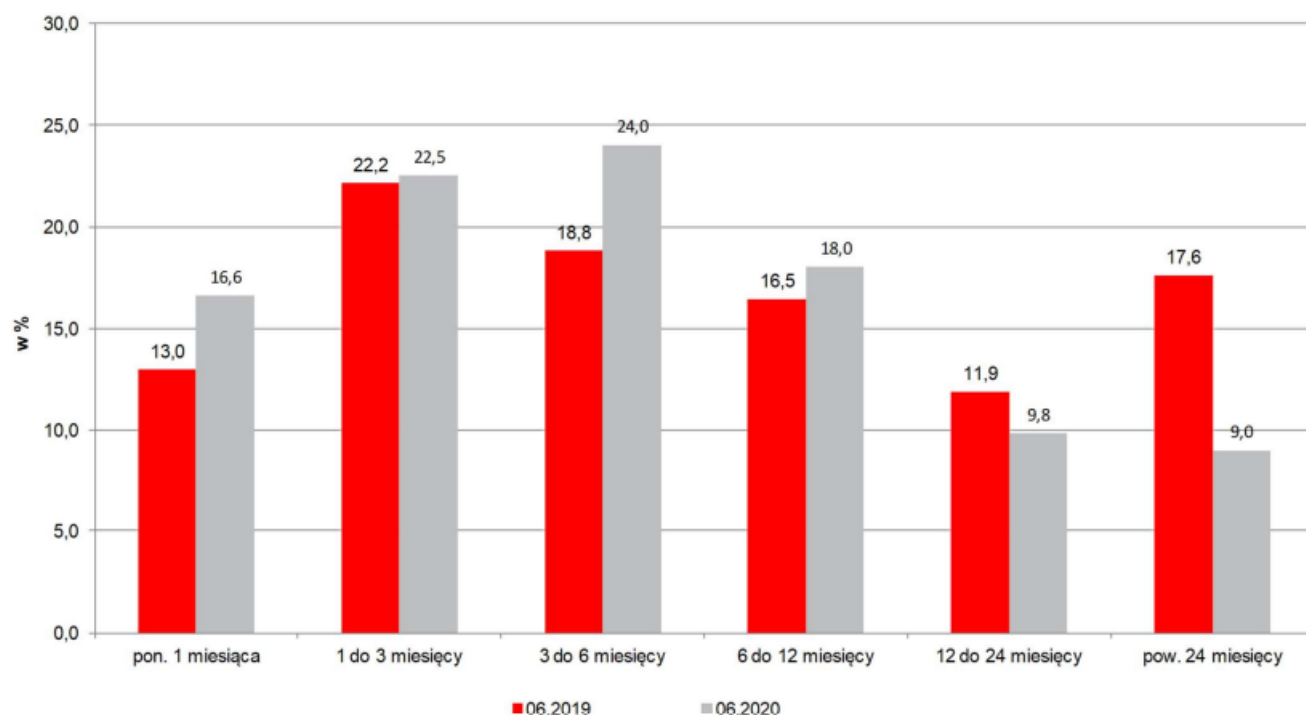
**Wykres 1 Stopa bezrobocia w Poznaniu**

Źródło: Powiatowy Urząd Pracy w Poznaniu

**Wykres 2 Bezrobotni na 1 ofertę pracy w Poznaniu**

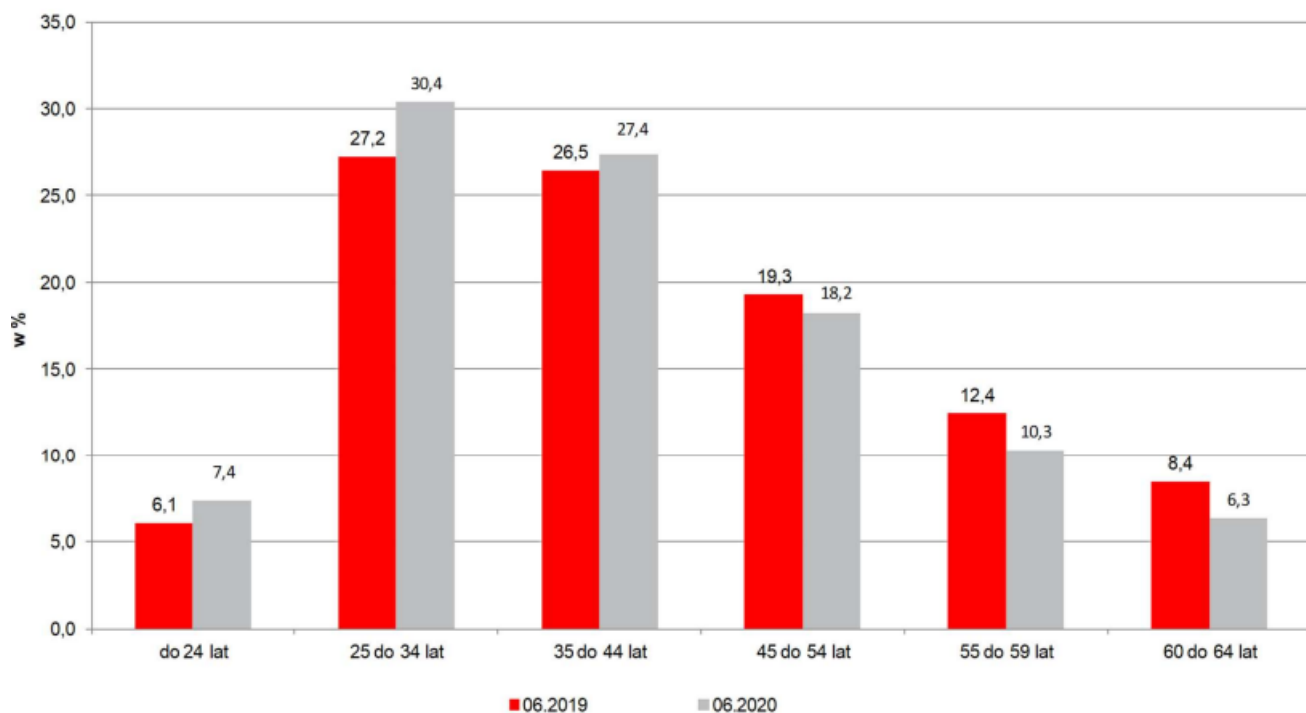
Źródło: Powiatowy Urząd Pracy w Poznaniu

**Wykres 3 bezrobotni w Poznaniu według czasu pozostawania bez pracy**



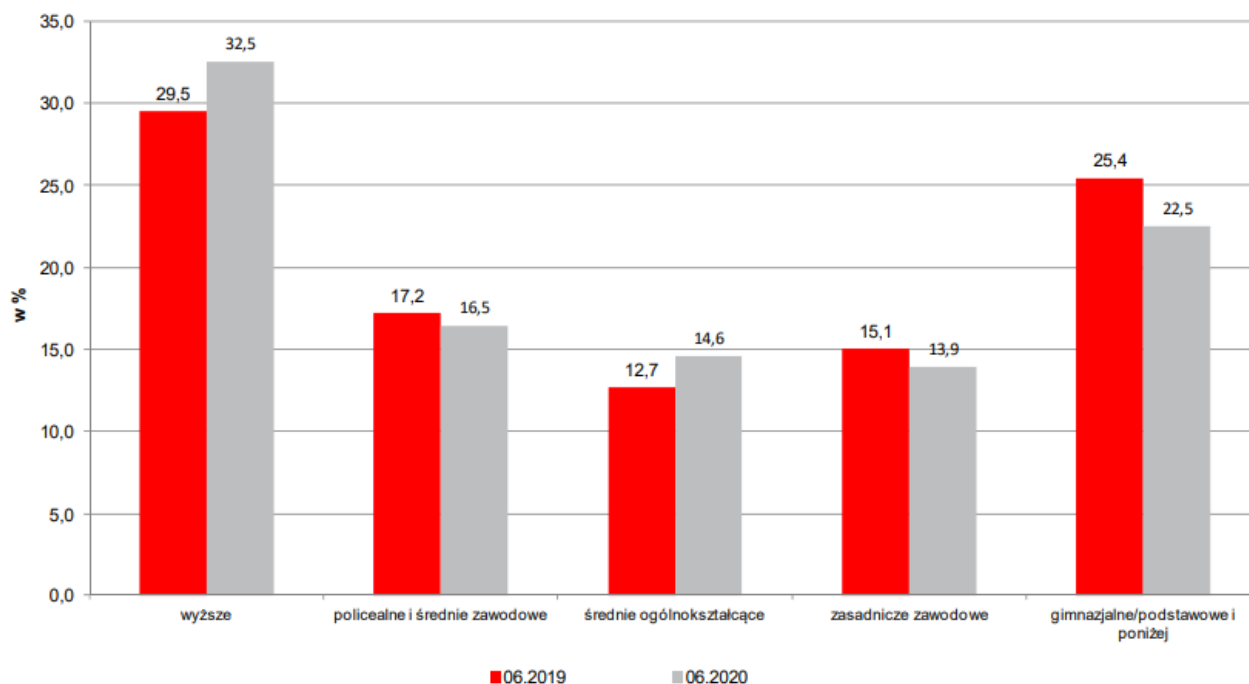
Źródło: Powiatowy Urząd Pracy w Poznaniu

**Wykres 4 Bezrobotni w Poznaniu według wieku**



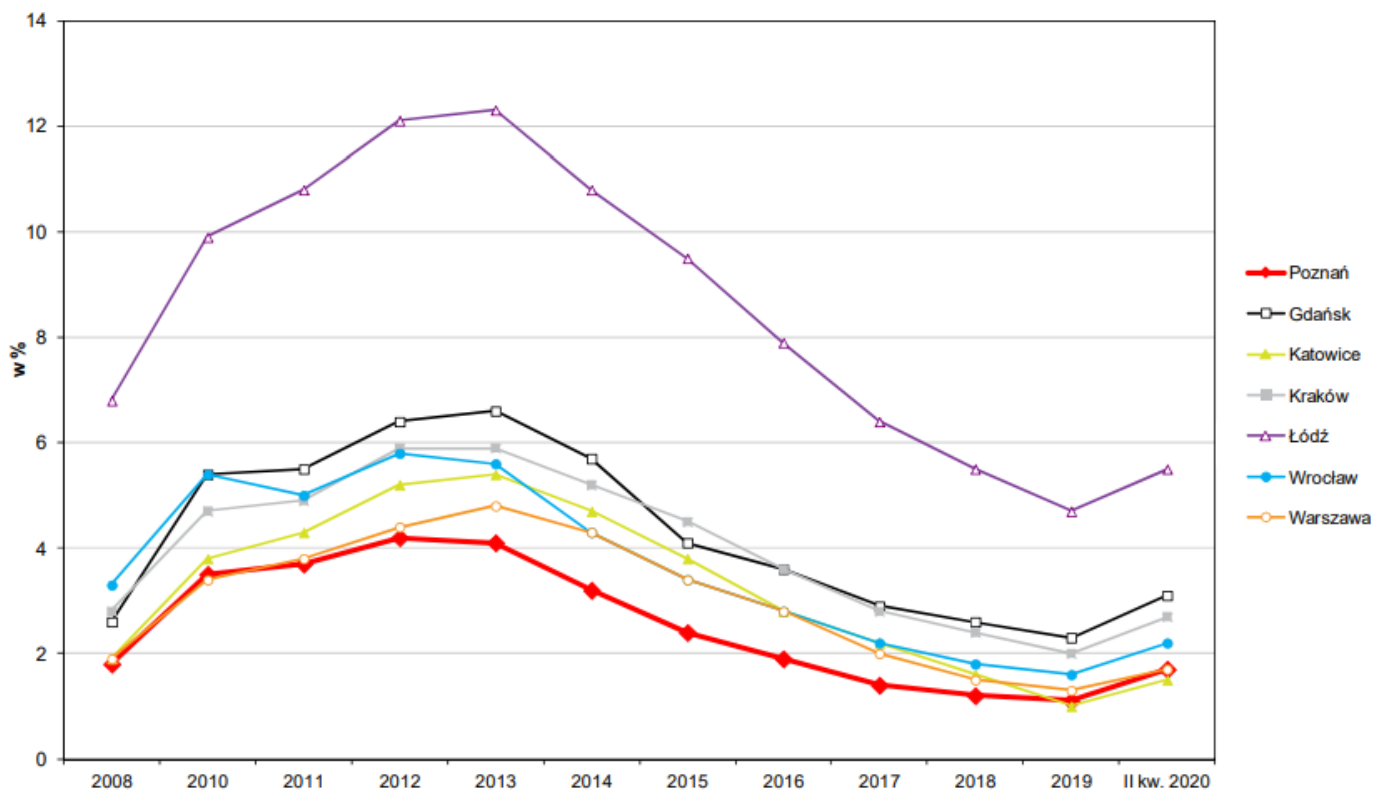
Źródło: Powiatowy Urząd Pracy w Poznaniu

**Wykres 5 Bezrobotni w Poznaniu według poziomu wykształcenia**



Źródło: Powiatowy Urząd Pracy w Poznaniu

**Wykres 6 Stopa bezrobocia w największych miastach w Polsce**



Źródło: Główny Urząd Statystyczny