

04.01.2021

Poznański rynek pracy w 2020 r.



W 2020 r. w Poznaniu odnotowano wzrost poziomu bezrobocia. Na koniec grudnia liczba bezrobotnych wyniosła 7,0 tys., a stopa bezrobocia 2,0%.

1. Liczba bezrobotnych

1.1 Stan bezrobocia w grudniu 2020 r.

Według Powiatowego Urzędu Pracy w Poznaniu na koniec grudnia 2020 roku liczba bezrobotnych w Poznaniu wyniosła 7,0 tys. osób, czyli o 149 osób więcej niż miesiąc wcześniej. Oznacza to, że bez pracy pozostaje 2,0% aktywnych zawodowo poznaniaków (rok wcześniej 1,1%). Na koniec miesiąca na 100 bezrobotnych mężczyzn przypadało 110 kobiet. Blisko co piąty bezrobotny posiadał uprawnienia do pobierania zasiłku, a 30% zarejestrowanych zaliczanych było do kategorii długotrwale bezrobotnych. Pracy w Poznaniu poszukiwało 345 osób niepełnosprawnych oraz 107 cudzoziemców. Na koniec miesiąca Powiatowy Urząd Pracy dysponował 750 propozycjami pracy w Poznaniu, czyli na jedną ofertę przypadało 10 osób poszukujących zatrudnienia.

1.2 Bezrobocie w 2020 r.

W 2020 r. liczba bezrobotnych wzrosła aż o 3,3 tys. osób, czyli blisko dwukrotnie. W tym czasie zwolnień grupowych obejmujących 0,6 tys. pracowników dokonało 36 zakładów pracy. W 2020 r. w Powiatowym Urzędzie Pracy zarejestrowało się 10,0 tys. nowych osób poszukujących zatrudnienia. Jednocześnie 6,8 tys. osób zostało wyłączonych z ewidencji, w tym 4,7 tys. osób podjęło pracę, 0,4 tys. osób rozpoczęło staż lub szkolenie zawodowe, a 0,2 tys. osób podjęło własną działalność gospodarczą. Zauważalnie (o 4,3 pkt. proc.) zmniejszył się udział bezrobotnych z wykształceniem wyższym, z kolei o 3,6 pkt. proc. zwiększył się udział osób z wykształceniem gimnazjalnym/podstawowym i poniżej.

2. Stopa bezrobocia

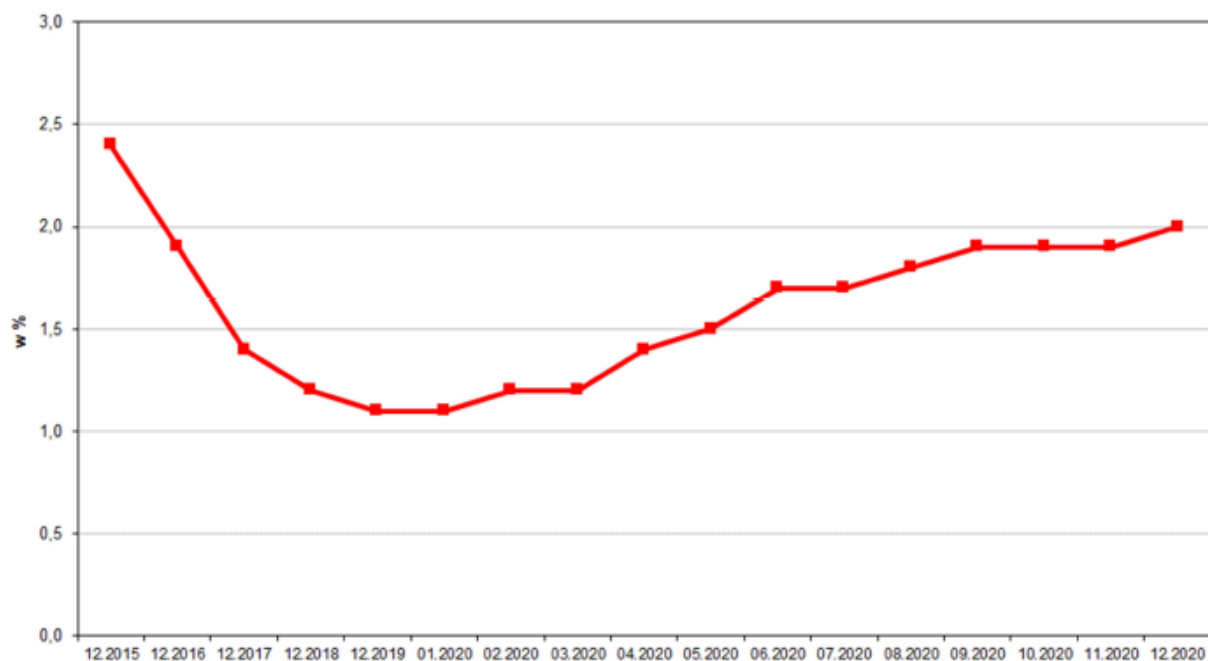
2.1 Stopa bezrobocia na koniec grudnia 2020 r.

Stopa bezrobocia w Poznaniu, podobnie jak w powiecie poznańskim, wynosi 2,0%. Najniższy wskaźnik bezrobocia w skali kraju utrzymuje się od sierpnia 2019 r. w Katowicach (obecnie 1,7%). Stopa bezrobocia w pozostałych największych polskich miastach kształtuje się następująco: 1,8% w Warszawie, 2,4% we Wrocławiu, 3,1% w Krakowie oraz 5,9% w Łodzi.

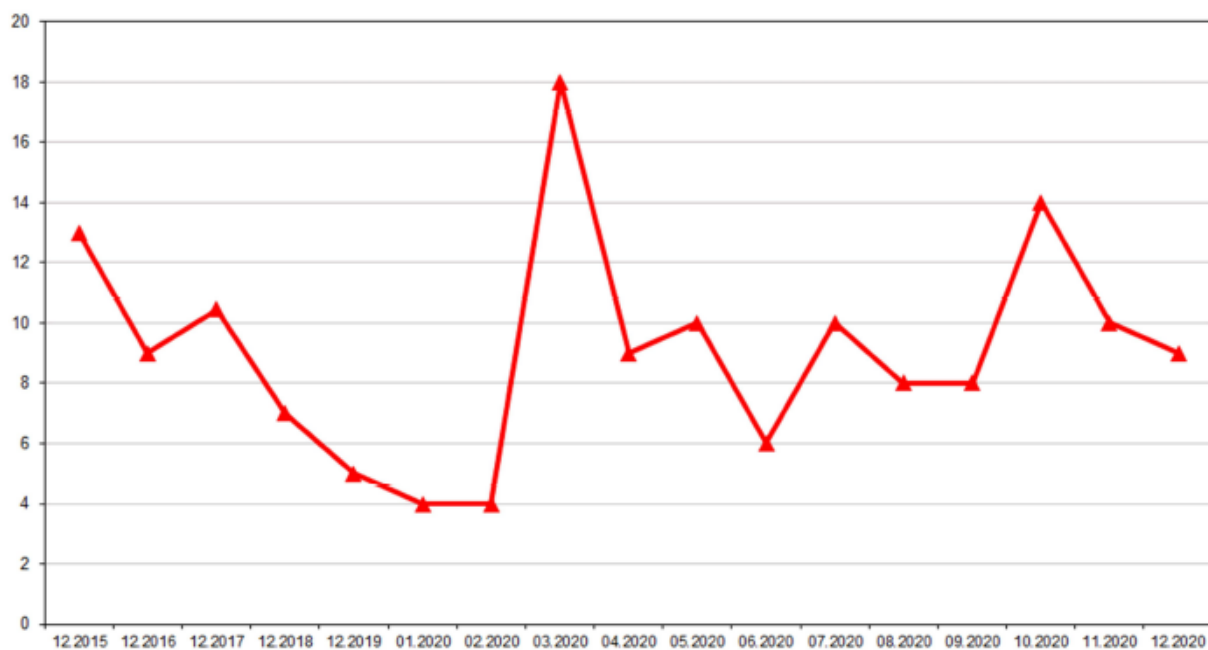
Wyszczególnienie	Stan na koniec miesiąca w osobach			Przyrost (+) Spadek (-)		Dynamika w %	
	12.2019	11.2020	12.2020	4-2	4-3	12.2019=100	11.2020=100
Liczba bezrobotnych ogółem	3 737	6 882	7 031	3 294	149	188,1	102,2
W tym: kobiety	2 009	3 633	3 685	1 676	52	183,4	101,4
Pobierający zasiłek	859	1 356	1 418	559	62	165,1	104,6
Osoby do 12 miesięcy od zakończenia nauki	124	143	149	25	6	120,2	104,2
Długotrwale bezrobotni	1 277	2 017	2 103	826	86	164,7	104,3
Osoby do 25 r. życia	223	528	516	293	-12	231,4	97,7
Osoby powyżej 50 r. życia	1 141	1 843	1 913	772	70	167,7	103,8
Niepełnosprawni	295	348	345	50	-3	116,9	99,1
Liczba ofert pracy (na koniec miesiąca)	687	701	750	63	49	109,2	107,0
Osoby zarejestrowane w ciągu miesiąca	540	754	682	142	-72	126,3	90,5
Osoby wyłączone z ewidencji w ciągu miesiąca	619	763	533	-86	-230	86,1	69,9
Liczba bezrobotnych kobiet na 100 mężczyzn	116	112	110	-6	-2	x	x
Udział % uprawnionych do zasiłku	23,0	19,7	20,2	-2,8	0,5	x	x
Udział % osób do 12 miesięcy od zakończenia nauki	3,3	2,1	2,1	-1,2	0,0	x	x
Liczba bezrobotnych na 1 ofertę pracy	5	10	9	4	0	172,3	95,5

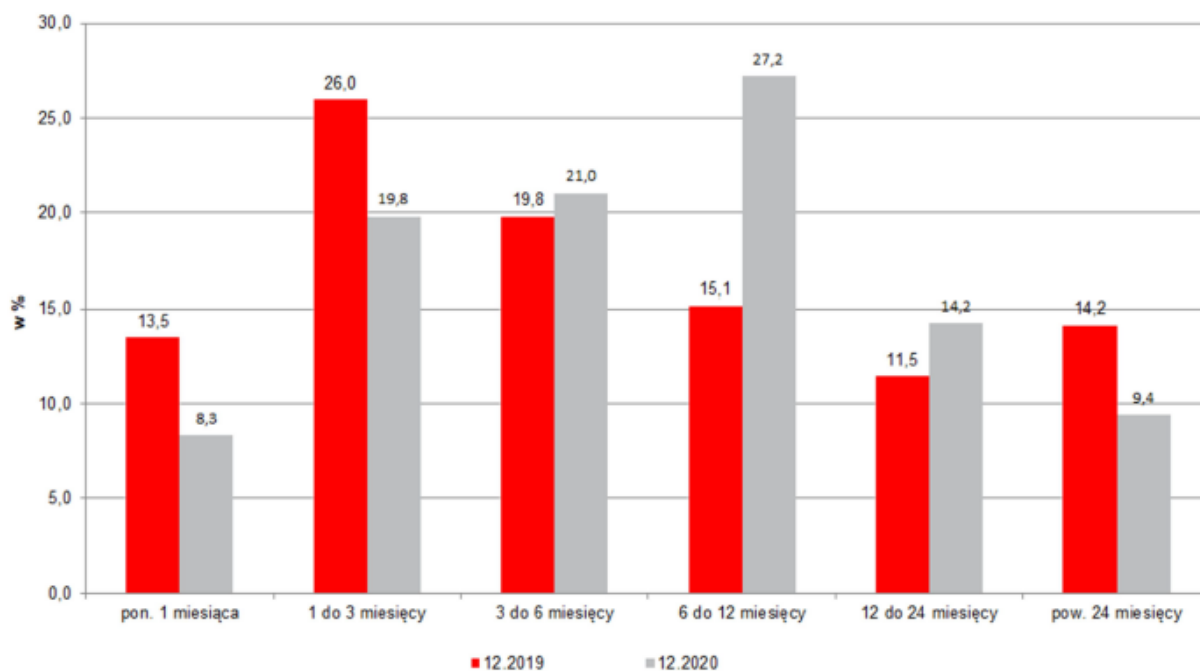
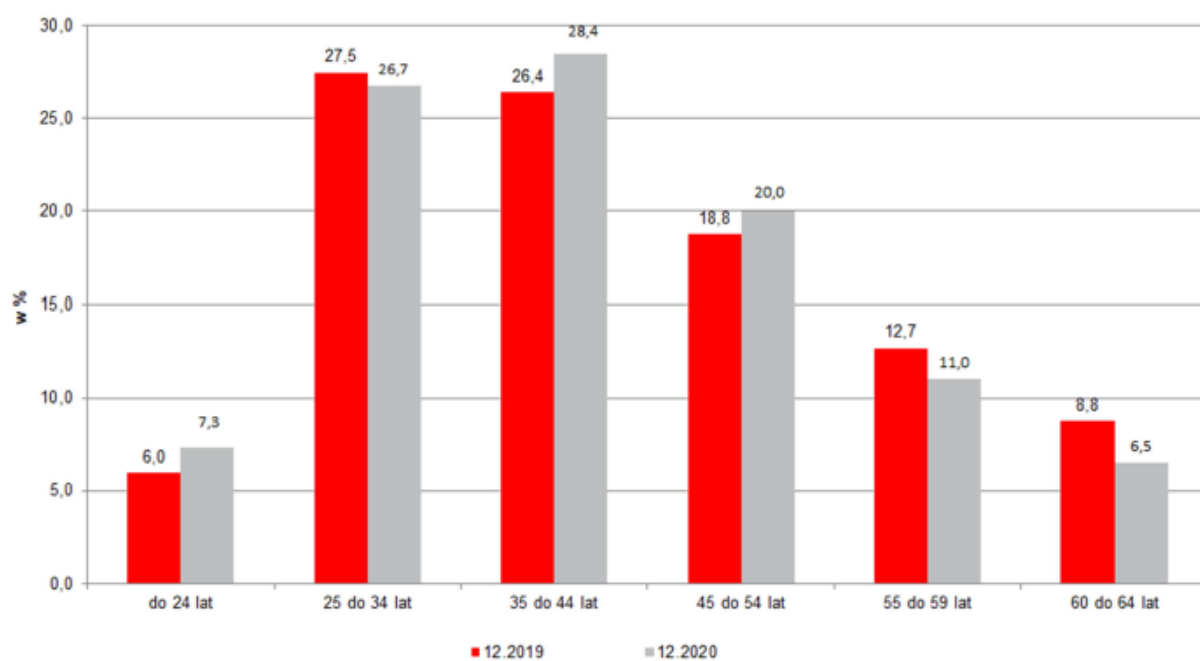
Źródło: Powiatowy Urząd Pracy w Poznaniu, obliczenia własne

Wykres 1. Stopa bezrobocia w Poznaniu

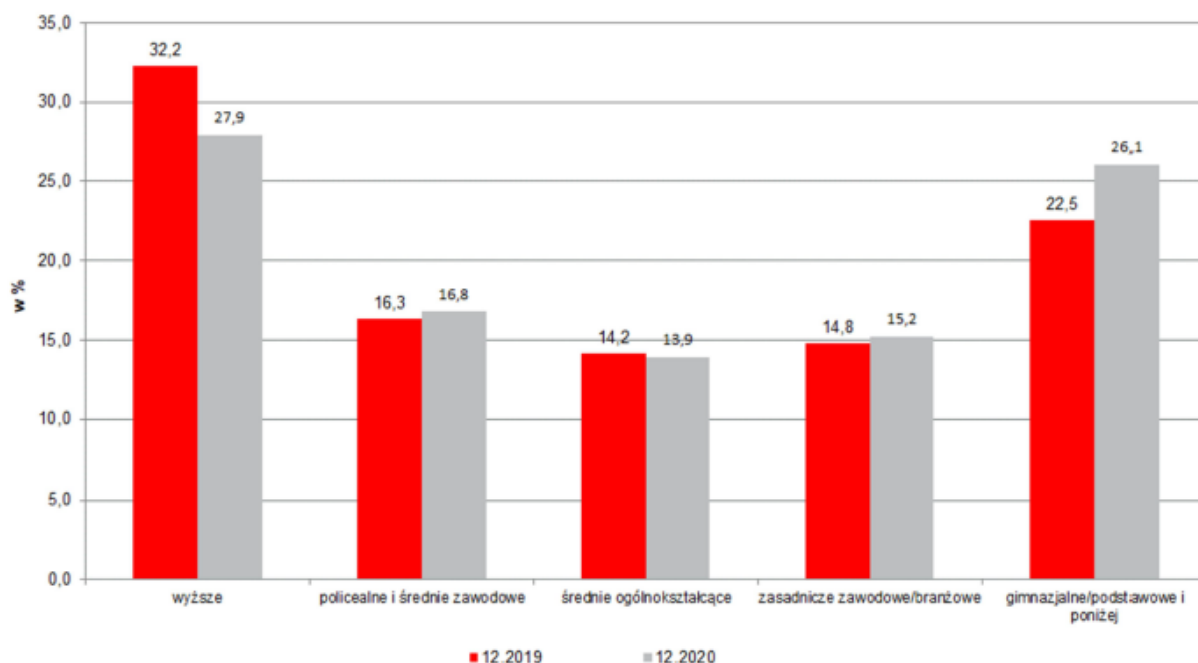


Wykres 2. Bezrobotni na 1 ofertę pracy w Poznaniu

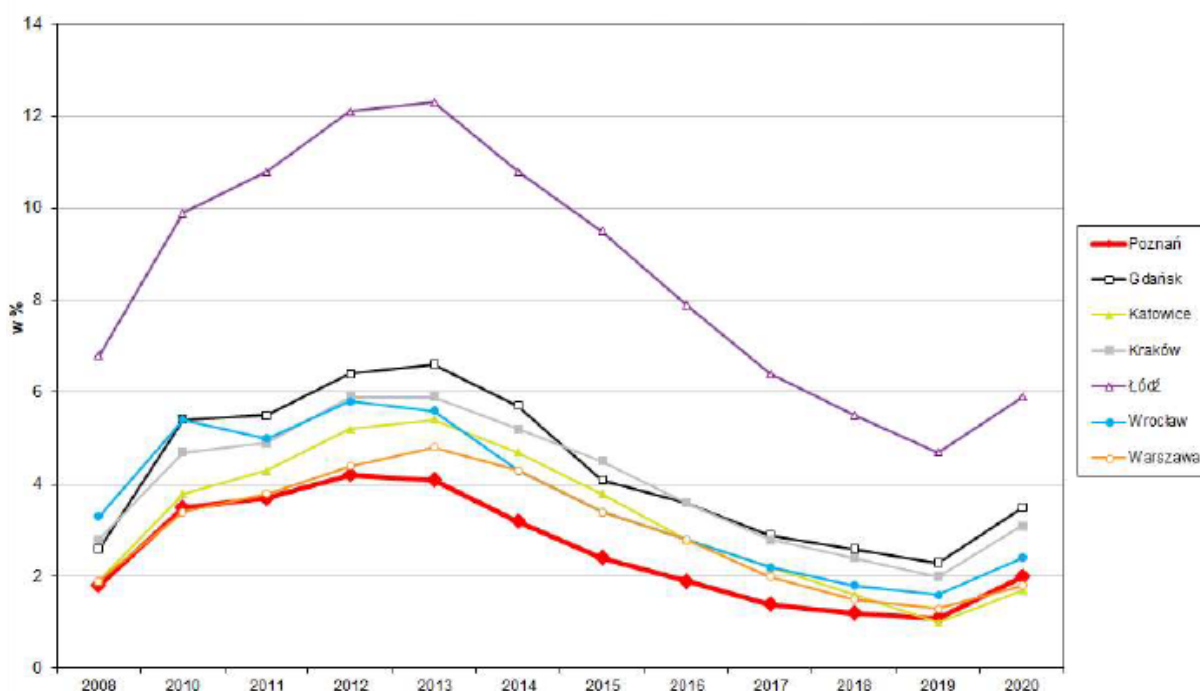


Wykres 3. Bezrobotni w Poznaniu wg czasu pozostawania bez pracy**Wykres 4. Bezrobotni w Poznaniu wg wieku**

Wykres 5. Bezrobotni w Poznaniu wg poziomu wykształcenia



Wykres 6. Stopa bezrobocia w największych miastach w Polsce



Źródło danych dla wykresów: Powiatowy Urząd Pracy w Poznaniu, Główny Urząd Statystyczny