

Poznań, 27 kwietnia 2020 r.

Bezrobocie w Poznaniu w 1 kwartale 2020 r.



Na koniec marca 2020 r. stopa bezrobocia w Poznaniu oraz powiecie poznańskim wyniosła 1,2%.

1. Liczba bezrobotnych

1.1 Stan bezrobocia na koniec marca 2020 roku

Według Powiatowego Urzędu Pracy na koniec marca 2020 roku liczba bezrobotnych w Poznaniu wyniosła 4,3 tys. osób, czyli o 0,1 tys. więcej niż miesiąc wcześniej. Oznacza to, że bez pracy pozostaje 1,2% aktywnych zawodowo poznaniaków. Na koniec miesiąca na 100 bezrobotnych mężczyzn przypadało 114 kobiet. Tylko niespełna co piąty bezrobotny posiadał uprawnienia do pobierania zasiłku, a 31% zaliczanych było do kategorii długotrwale bezrobotnych. Pracy w Poznaniu poszukiwało 306 osób niepełnosprawnych oraz 46 cudzoziemców. W marcu nastąpił znaczny spadek liczby ofert pracy spowodowany epidemią koronawirusa. Na koniec miesiąca Powiatowy Urząd Pracy dysponował 0,2 tys. propozycji pracy w Poznaniu, czyli na 1 ofertę przypadało 18 osób poszukujących zatrudnienia (przed rokiem – 6).

1.2 Bezrobocie w okresie I kwartału 2020 roku

W okresie I kwartału 2020 r. liczba bezrobotnych wzrosła - o 0,6 tys. osób. Zwolnień grupowych obejmujących 15 pracowników dokonały 3 zakłady pracy. Nadal najwięcej bezrobotnych posiadało wykształcenie wyższe lub co najwyżej gimnazjalne/podstawowe. W okresie I kwartału w PUP zarejestrowało się 2,2 tys. osób poszukujących zatrudnienia. Jednocześnie 1,7 tys. osób zostało wyłączonych z ewidencji PUP, w tym 0,9 tys. osób podjęło pracę, 73 osoby rozpoczęły staż lub szkolenie zawodowe, a 9 osób podjęło własną działalność gospodarczą. Nieznacznie (o 0,9 pkt. proc.) zwiększył się udział młodych bezrobotnych (do 25 roku życia), a o 2,2 pkt. proc. zmalał udział osób powyżej 50 roku życia.

2. Stopa bezrobocia

2.1 Stopa bezrobocia w Poznaniu

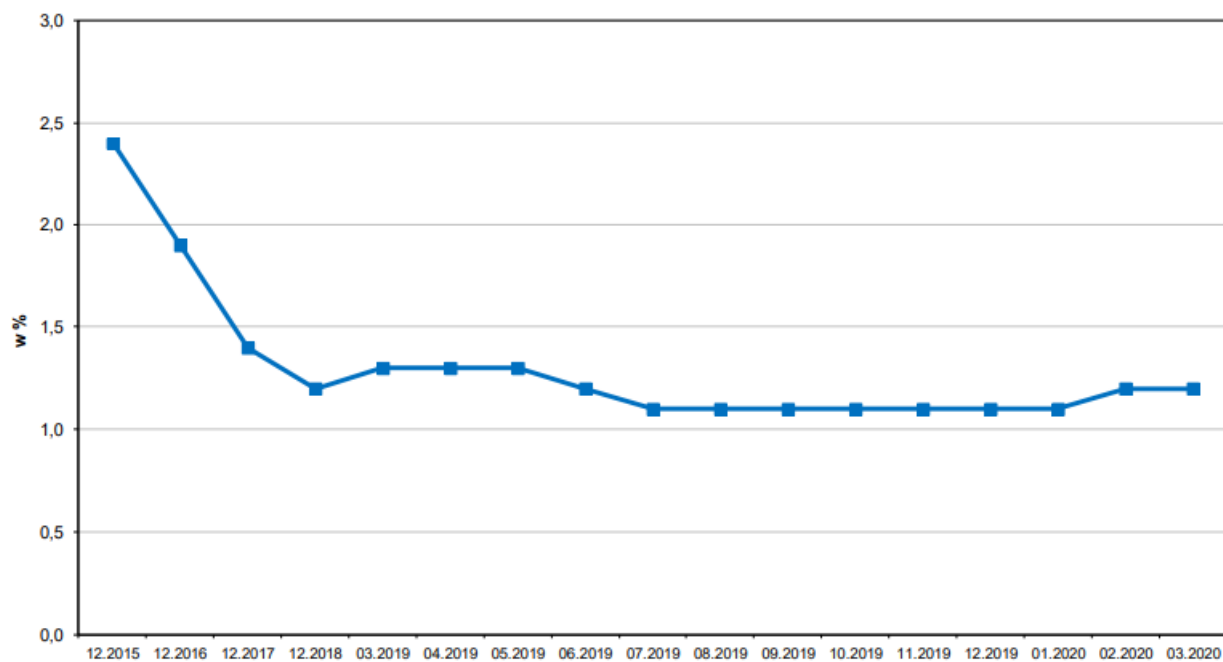
Stopa bezrobocia w Poznaniu (1,2%) w ciągu roku zmalała o 0,1 punkt proc. Wśród największych miast w Polsce, poziom bezrobocia kształtował się następująco: Katowice (1,1%), Warszawa (1,3%), Wrocław (1,7%), Kraków (2,0%) i Gdańsk (2,5%). Najwyższy poziom bezrobocia wśród największych ośrodków miejskich utrzymuje się w Łodzi (4,7%). Stopa bezrobocia w powiecie poznańskim wyniosła 1,2%.

Tabela 1 Bezrobocie w Poznaniu

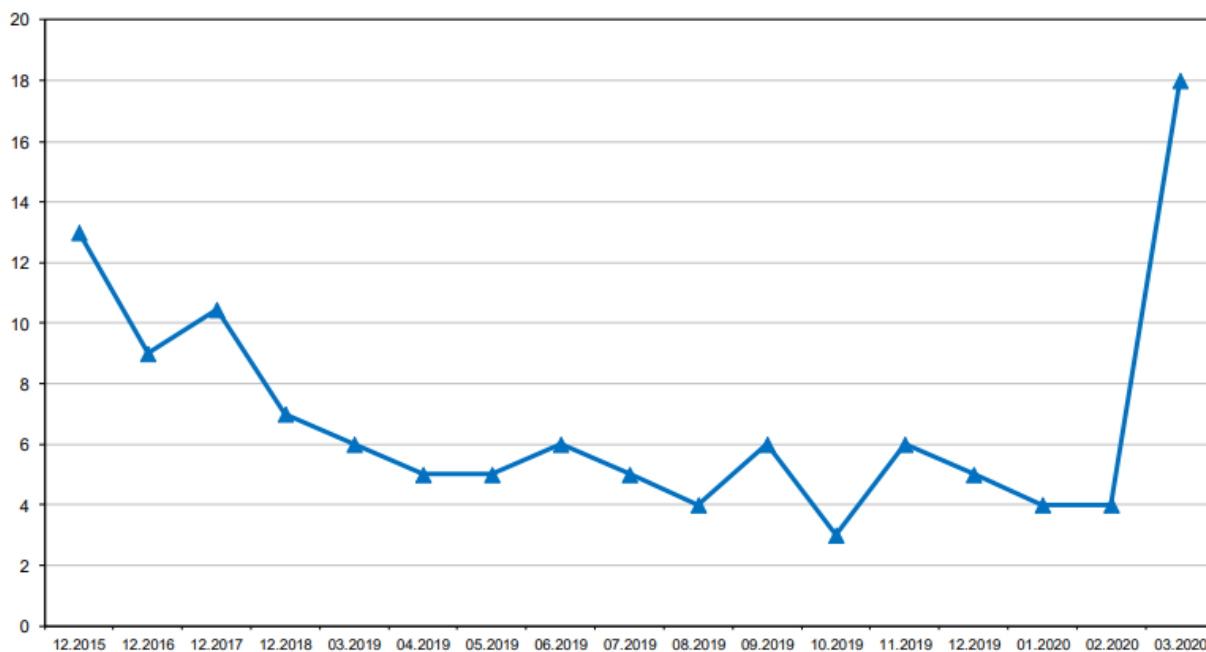
Wyszczególnienie	Stan na koniec miesiąca w osobach 03.2019	Stan na koniec miesiąca w osobach 02.2020	Stan na koniec miesiąca w osobach 03.2020	Przyrost (+) spadek (-)4-2	Przyrost (+) spadek (-)4-3	Dynamika w %03.2019=100	Dynamika w %02.2020=100
Liczba bezrobotnych ogółem	4 598	4 211	4 313	-285	102	93,8	102,4
w tym: kobiety	2 556	2 262	2 296	-260	34	89,8	101,5
Pobierający zasiłek	912	908	852	-60	-56	93,4	93,8
Osoby do 12 m-cy od zakończenia nauki	121	167	168	47	1	138,8	100,6
Długotrwale bezrobotni	1 729	1 308	1 331	-398	23	77,0	101,8
Osoby do 25 r. życia	296	295	298	2	3	100,7	101,0
Osoby powyżej 50 r. życia	1 362	1 226	1 222	-140	-4	89,7	99,7
Niepełnosprawni	325	305	306	-19	1	94,2	100,3
Liczba ofert pracy (na koniec miesiąca)	802	947	243	-559	-704	30,3	25,7
Osoby zarejestrowane w ciągu miesiąca	788	806	635	-153	-171	80,6	78,8

Wyszczególnienie	Stan na koniec miesiąca w osobach 03.2019	Stan na koniec miesiąca w osobach 02.2020	Stan na koniec miesiąca w osobach 03.2020	Przyrost (+) spadek (-)4-2	Przyrost (+) spadek (-)4-3	Dynamika w %03.2019=100	Dynamika w %02.2020=100
Osoby wyłączone z ewidencji w ciągu miesiąca	706	595	533	-173	-62	75,5	89,6
Liczba bezrobotnych kobiet na 100 mężczyzn	125	116	114	-11	-2	x	x
Udział % uprawnionych do zasiłku	19,8	21,6	19,8	-0,1	-0,1	x	x
Udział % osób do 12 m-cy od zakończenia nauki	2,6	4,0	3,9	1,3	-0,1	x	x
Liczba bezrobotnych na 1 ofertę pracy	6	4	18	12	13	309,6	399,2

Źródło: Powiatowy Urząd Pracy w Poznaniu, obliczenia własne

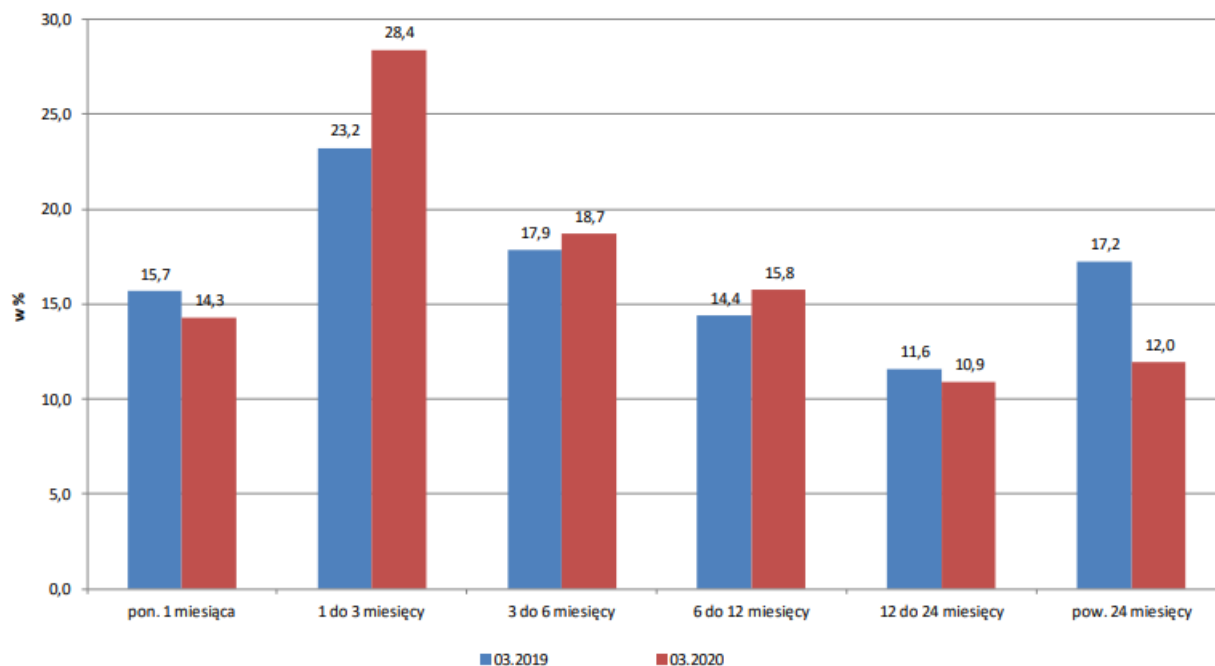
Wykres 1 Stopa bezrobocia w Poznaniu

Źródło: Powiatowy Urząd Pracy

Wykres 2 Bezrobotni na jedną ofertę pracy w Poznaniu

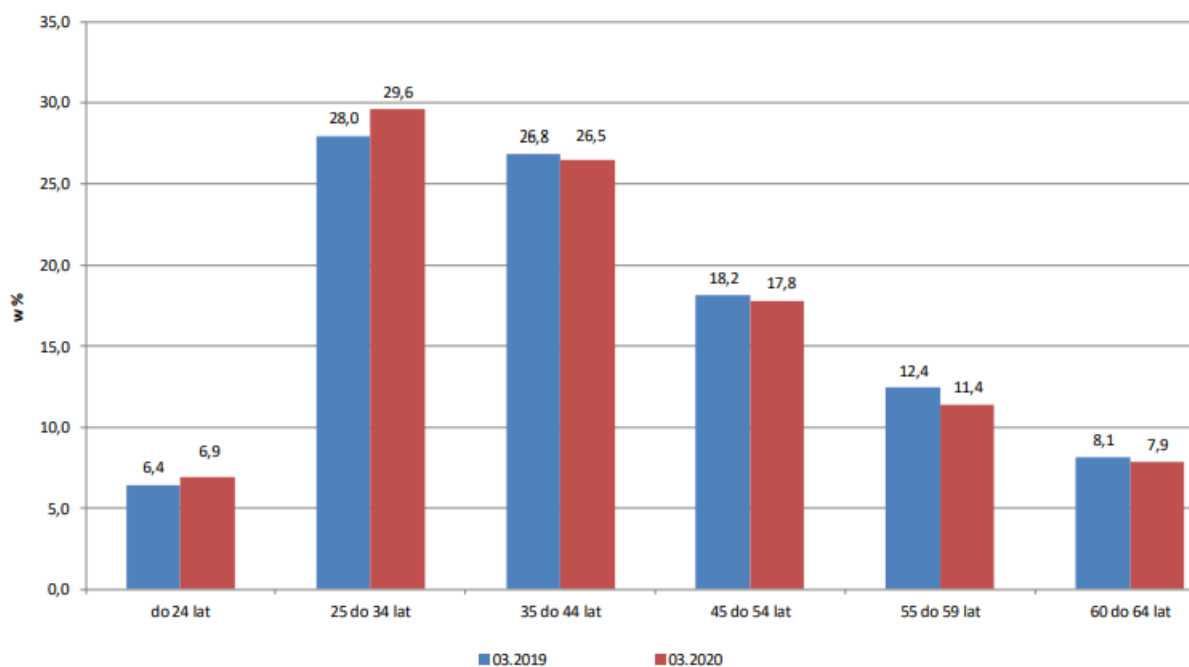
Źródło: Powiatowy Urząd Pracy

Wykres 3 Bezrobotni w Poznaniu według czasu pozostawania bez pracy



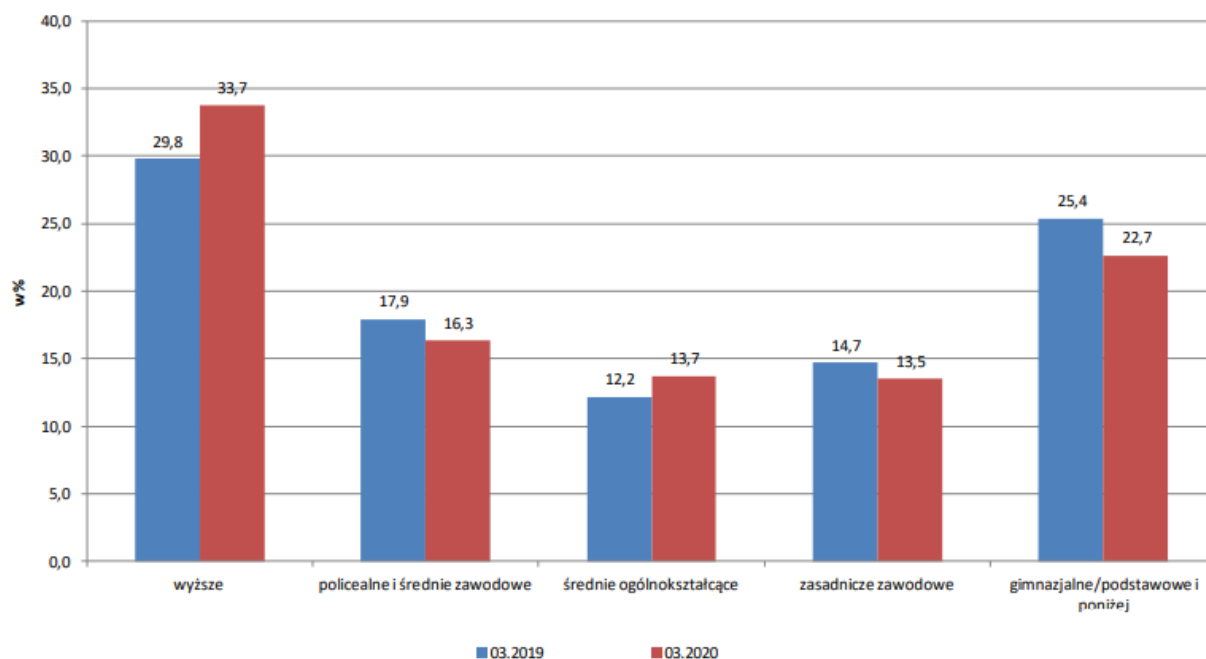
Źródło: Powiatowy Urząd Pracy

Wykres 4 Bezrobotni w Poznaniu według wieku



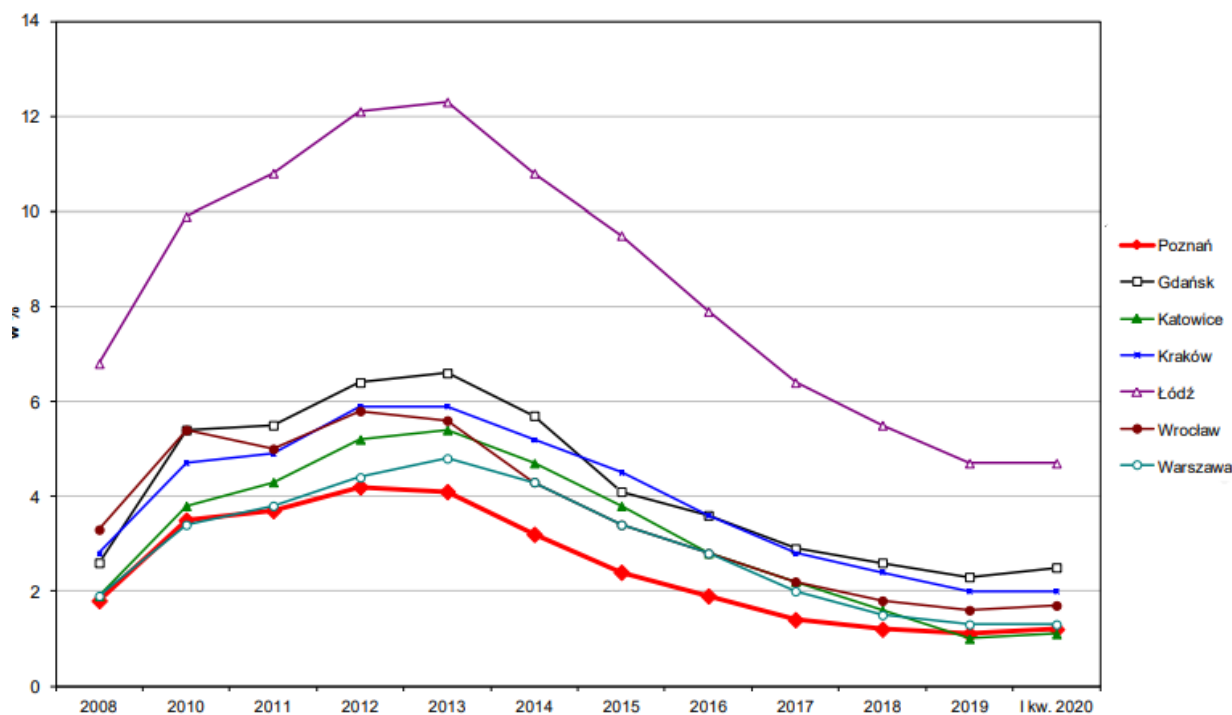
Źródło: Powiatowy Urząd Pracy

Wykres 5 Bezrobotni w Poznaniu według wykształcenia



Źródło: Powiatowy Urząd Pracy

Wykres 6 Stopa bezrobocia w największych miastach w Polsce



Źródło: Główny Urząd Statystyczny