

**badam** Baza Danych  
Miasta

**Urząd Miasta Poznania**  
[www.badam.poznan.pl](http://www.badam.poznan.pl)



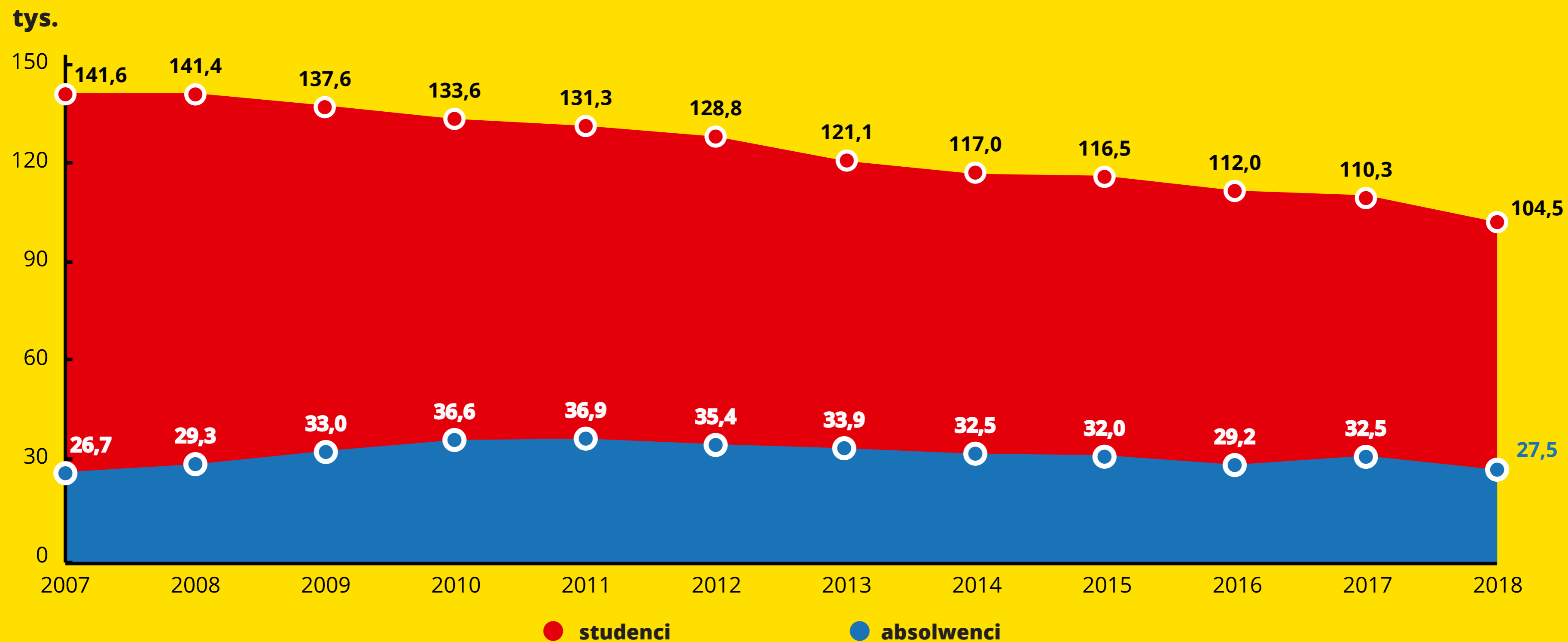
Temat miesiąca  
**Studenci**

**104 088 studentów**

studiowało w Poznaniu w roku akademickim 2018/2019 (110,3 tys. w 2017/2018), z czego dwie trzecie na studiach dziennych (stacjonarnych).

Od 2007 r. zwiększa się udział liczby studentów w Poznaniu do ogółu studentów w Polsce. W 2018/2019 r. wyniósł 8,55% wobec 7,31% w 2007/2008 r. Od 12 lat liczba studentów maleje w całym kraju. Najwięcej studentów ubyło w Warszawie (65,8 tys. osób), Łodzi (57,1 tys.) i Krakowie (46,5 tys.), najmniej w Poznaniu (37,5 tys.) i Wrocławiu (30,8 tys. osób).

Liczba studentów i absolwentów w Poznaniu w latach 2007-2018 w tys.



## Liczba studentów ogółem w tys.

Rok	Poznań	Kraków	Łódź	Szczecin	Warszawa	Wrocław	Polska
1989/1990	33,8	48,3	22,1	15,2	67,5	33,6	378,4
2000/2001	109,5	122,1	82,2	63,5	241,0	113,8	1584,8
2001/2002	118,5	132,5	95,1	69,9	257,2	122,2	1718,7
2002/2003	121,8	142,7	104,9	72,7	264,8	126,9	1800,5
2003/2004	122,8	153,9	106,8	65,8	270,5	132,0	1858,7
2004/2005	126,8	166,1	110,7	67,2	273,0	134,8	1926,1
2005/2006	132,9	173,8	113,8	65,5	277,8	136,8	1953,8
2006/2007	135,7	177,3	116,6	63,9	282,5	138,0	1941,4
2007/2008	141,6	181,4	122,7	61,3	285,3	141,7	1937,4
2008/2009	141,4	184,9	127,3	61,2	285,4	144,5	1927,8
2009/2010	137,6	185,1	120,6	59,5	278,0	146,0	1880,2
2010/2011	133,6	185,4	100,9	56,5	270,1	143,2	1817,5
2011/2012	131,3	184,5	95,4	52,3	258,9	137,4	1736,6
2012/2013	128,2	181,9	91,5	48,4	268,6	134,4	1675,8
2013/2014	121,1	170,5	83,5	45,1	255,3	125,8	1548,7
2014/2015	117,0	165,9	80,7	42,1	247,5	122,1	1468,4
2015/2016	116,5	160,8	76,4	39,4	243,3	120,0	1403,8
2016/2017	112,0	154,3	74,0	37,3	239,5	119,6	1347,5
2017/2018	110,3	143,6	72,0	35,0	230,3	114,8	1290,2
2018/2019	104,1	135,0	65,6	32,9	219,6	110,9	1228,7

## Liczba studentów absolwentów w tys.

Rok	Poznań	Kraków	Łódź	Szczecin	Warszawa	Wrocław	Polska
1989/1990	4,6	6,5	2,9	2,1	8,3	4,6	52,3
2000/2001	16,1	20,6	11,9	11,2	37,4	16,4	260,3
2001/2002	20,0	21,5	14,8	11,9	45,5	19,1	303,1
2002/2003	21,5	21,7	18,5	14,2	46,9	22,0	342,1
2003/2004	23,7	b.d.	b.d.	b.d.	b.d.	23,6	366,1
2004/2005	25,1	24,1	21,0	12,9	50,5	27,2	384,0
2005/2006	24,2	26,8	21,1	13,3	49,7	26,1	391,5
2006/2007	25,4	28,6	22,8	13,0	48,8	25,6	394,0
2007/2008	26,7	31,6	24,4	12,6	54,2	25,6	410,1
2008/2009	29,3	32,4	25,0	13,4	55,0	27,8	420,9
2009/2010	33,0	35,6	27,6	13,6	58,4	30,1	436,5
2010/2011	36,6	41,9	28,9	15,5	63,9	32,6	474,6
2011/2012	36,9	47,3	25,9	15,1	65,6	35,3	492,6
2012/2013	35,4	48,5	24,8	13,3	69,3	35,2	485,0
2013/2014	33,9	47,2	22,6	11,8	64,6	34,2	455,0
2014/2015	32,5	46,5	21,3	10,9	63,9	31,6	424,3
2015/2016	32,0	44,9	19,8	10,1	59,0	30,8	395,0
2016/2017	29,2	43,7	17,7	9,4	56,5	30,4	364,4
2017/2018	32,5	49,1	19,3	9,4	60,8	31,9	387,3
2018/2019	27,5	39,2	17,0	7,7	52,3	27,8	327,4

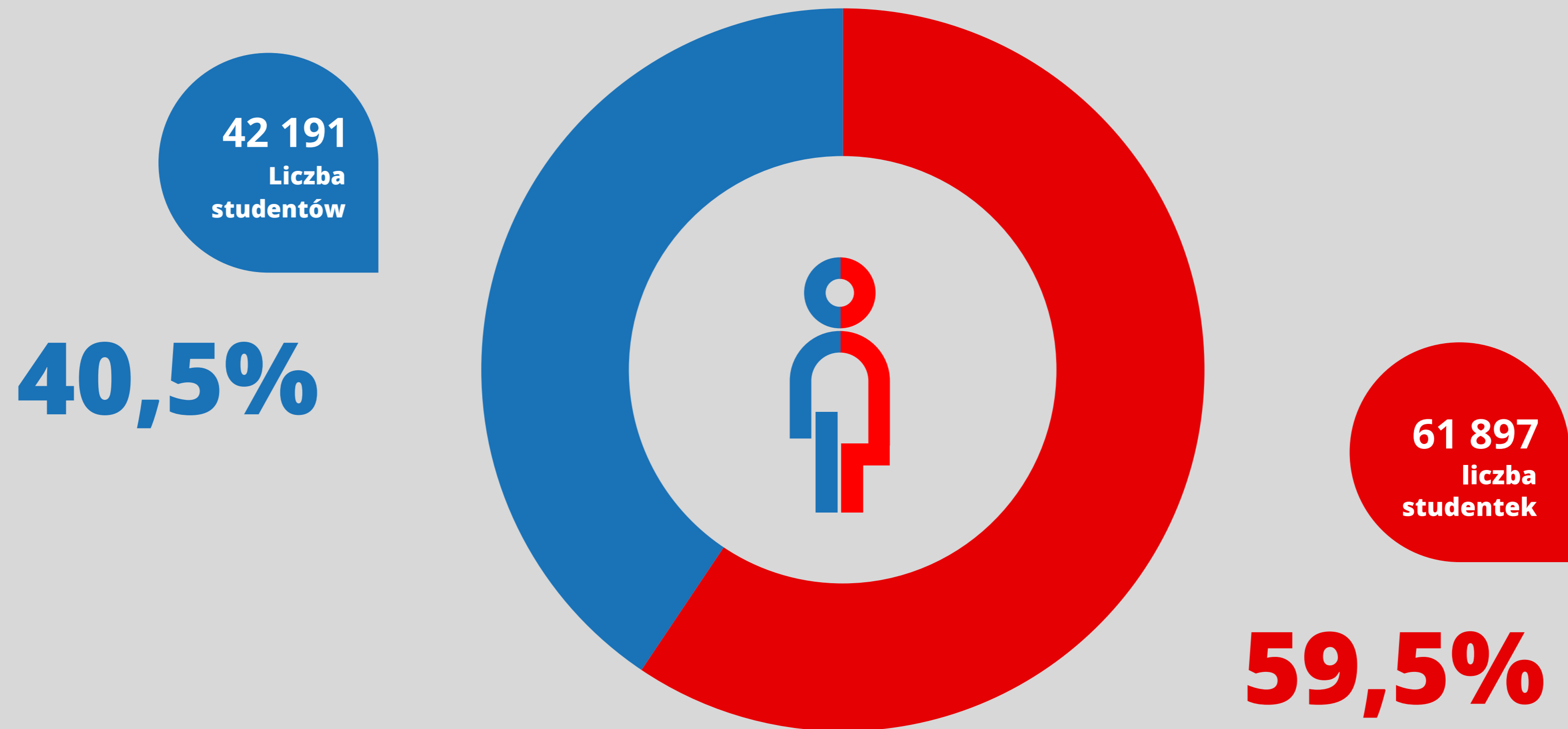
Źródło danych: Główny Urząd Statystyczny

## Udział studentów szkół wyższych na studiach dziennych w Poznaniu (w %)

Rok	Poznań
2000/2001	50,6
2001/2002	49,2
2002/2003	51,3
2003/2004	53,0
2004/2005	53,2
2005/2006	53,1
2006/2007	52,2
2007/2008	50,6
2008/2009	50,5
2009/2010	52,0
2010/2011	54,3
2011/2012	56,7
2012/2013	59,0
2013/2014	60,8
2014/2015	62,6
2015/2016	63,9
2016/2017	65,9
2017/2018	66,0
<b>2018/2019</b>	<b>66,2</b>

Źródło danych: Główny Urząd Statystyczny

Liczba studentów wg płci w Poznaniu w roku akademickim 2018/2019 (w %)

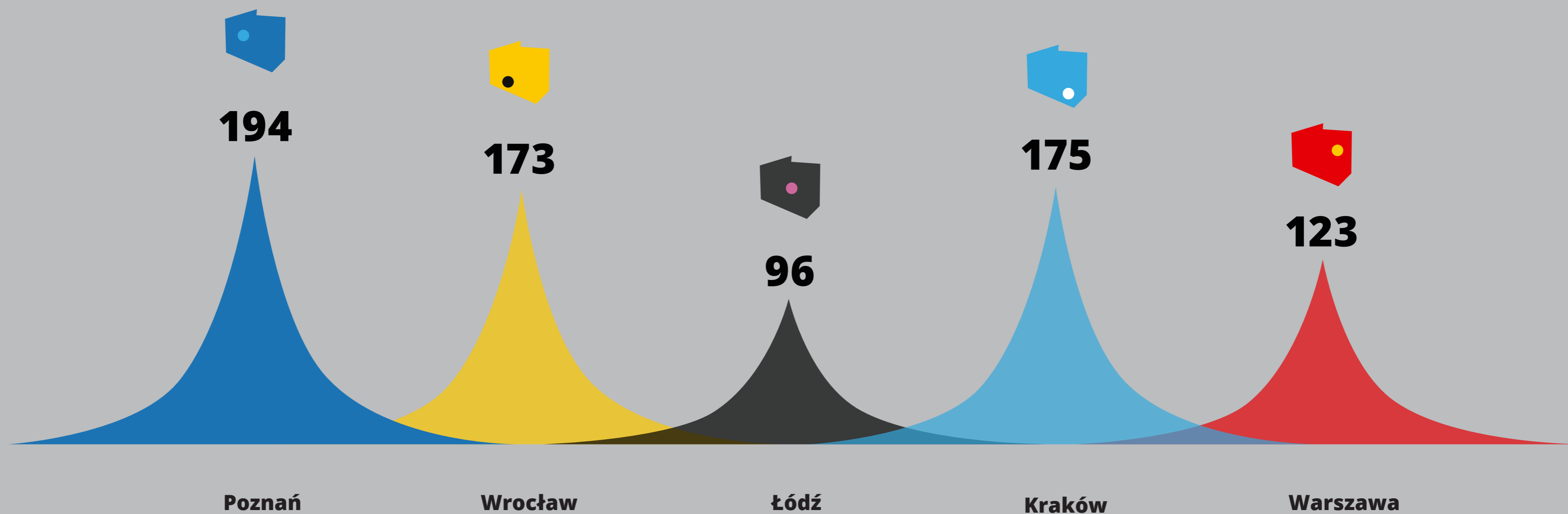


## Studenci i absolwenci w Poznaniu wg płci

	2012	2013	2014	2015	2016	2017	2018
<b>studenci ogółem</b>	128 212	121 117	116 969	116 450	112 002	110 346	<b>104 088</b>
<b>studenci kobiety</b>	76 444	71 806	69 452	68 931	65 858	65 081	<b>61 897</b>
<b>studenci mężczyźni</b>	51 768	49 311	47 517	47 519	46 144	45 265	<b>42 191</b>
<b>absolwenci ogółem</b>	35 424	33 894	32 505	32 031	29 171	32 531	<b>27 470</b>
<b>absolwenci kobiety</b>	22 585	21 362	20 661	20 562	18 497	20 393	<b>17 275</b>
<b>absolwenci mężczyźni</b>	12 839	12 532	11 844	11 469	10 674	12 138	<b>10 195</b>

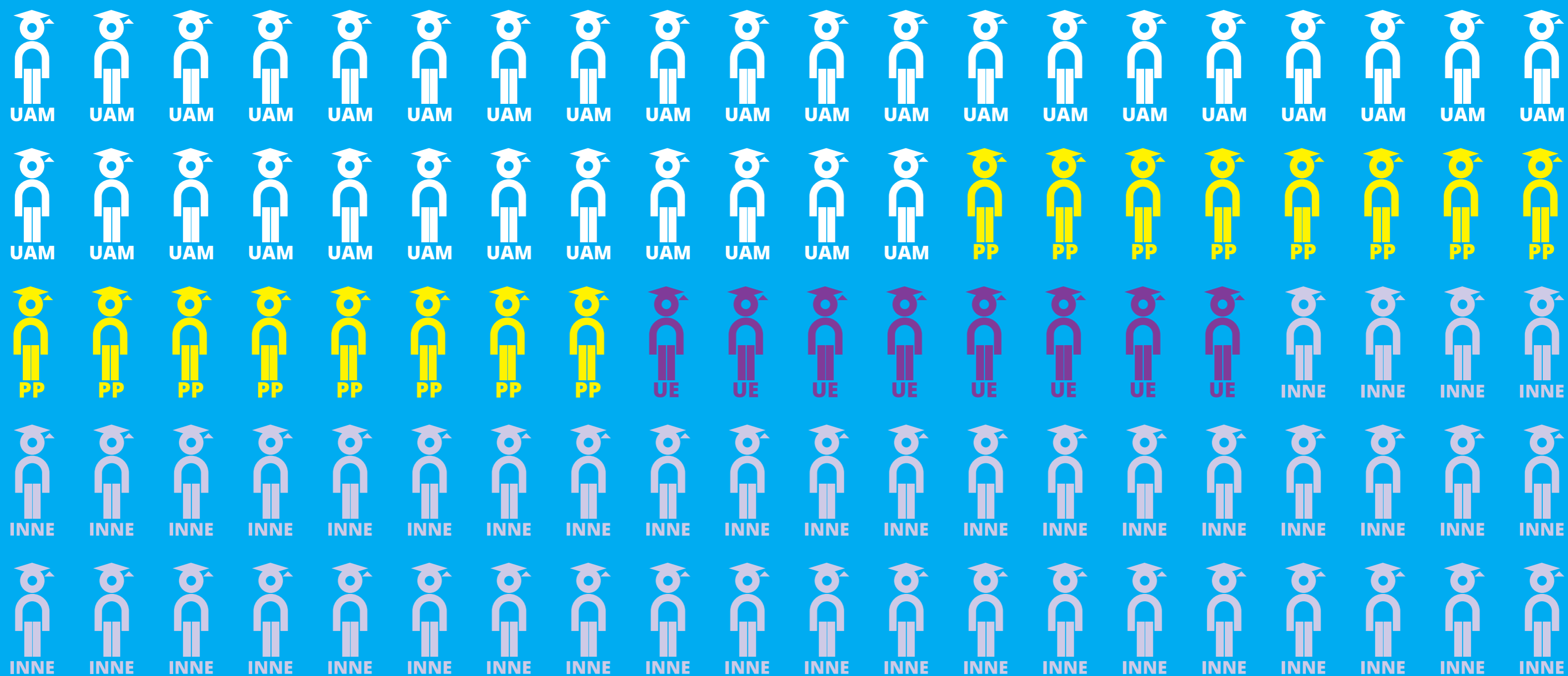
Źródło danych: GUS

Liczba studentów na 1000 mieszkańców w roku akademickim 2018/2019





# Studenci największych uczelni a ogół studentów w Poznaniu w roku akademickim 2018/2019



Uniwersytet A. Mickiewicza



Politechnika Poznańska



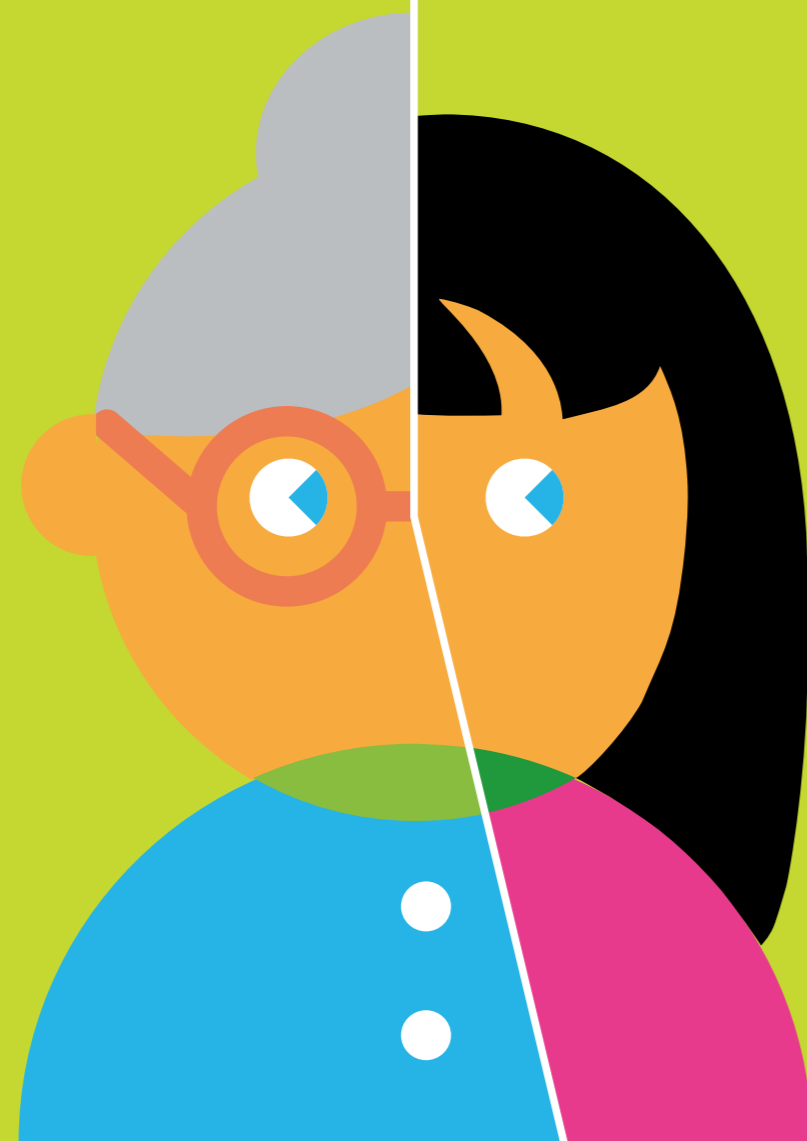
Uniwersytet Ekonomiczny



Inne

● Seniorzy  
**55,8 %**

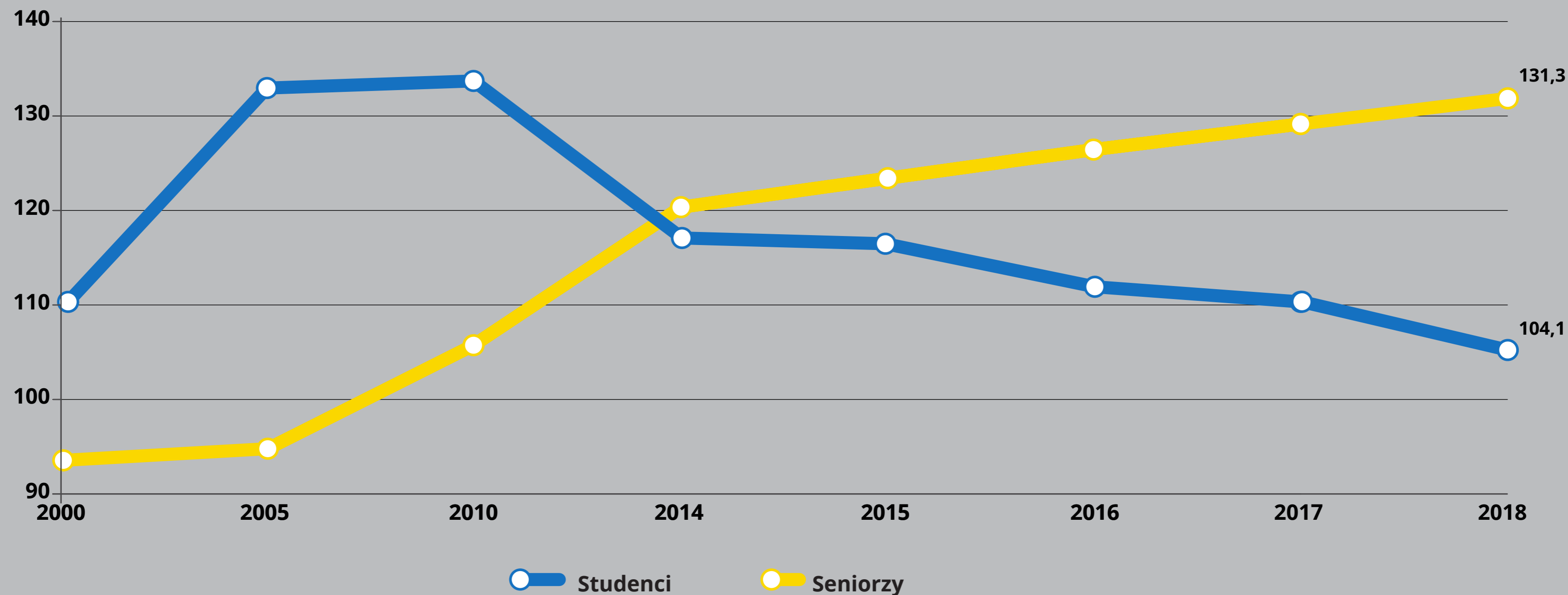
● Studenci  
**44,2 %**



## W Poznaniu jest więcej seniorów niż studentów

W Poznaniu w 2018 roku seniorów, liczonych jako osoby w wieku poprodukcyjnym, było **131,3 tys.** Ta liczba z roku na rok rośnie. Studentów było **104,1 tys.**, z czego ponad **68,9 tys.** na studiach stacjonarnych.

## Liczba studentów i seniorów w Poznaniu



## Liczba studentów i seniorów w Poznaniu

liczba w tys.

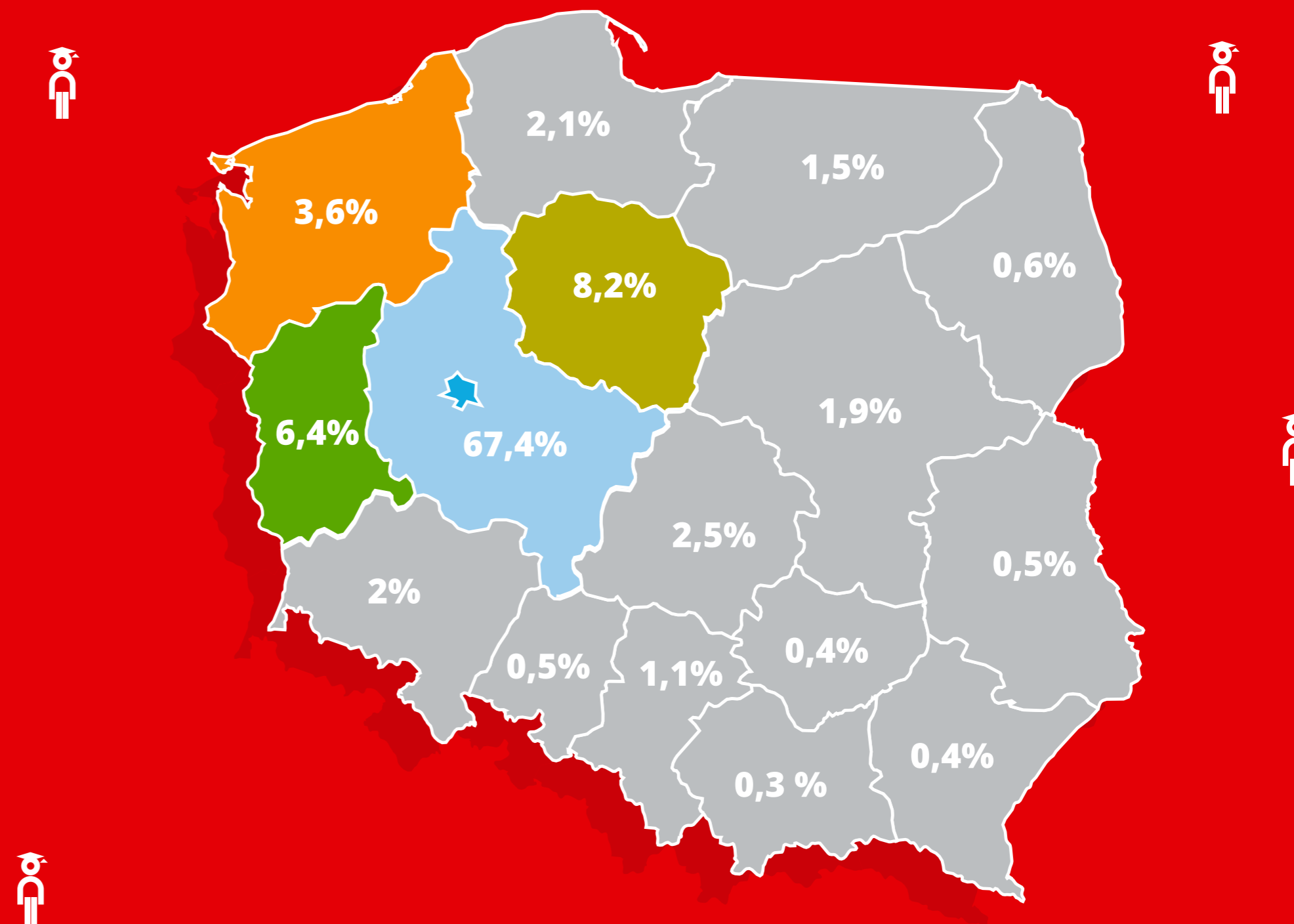
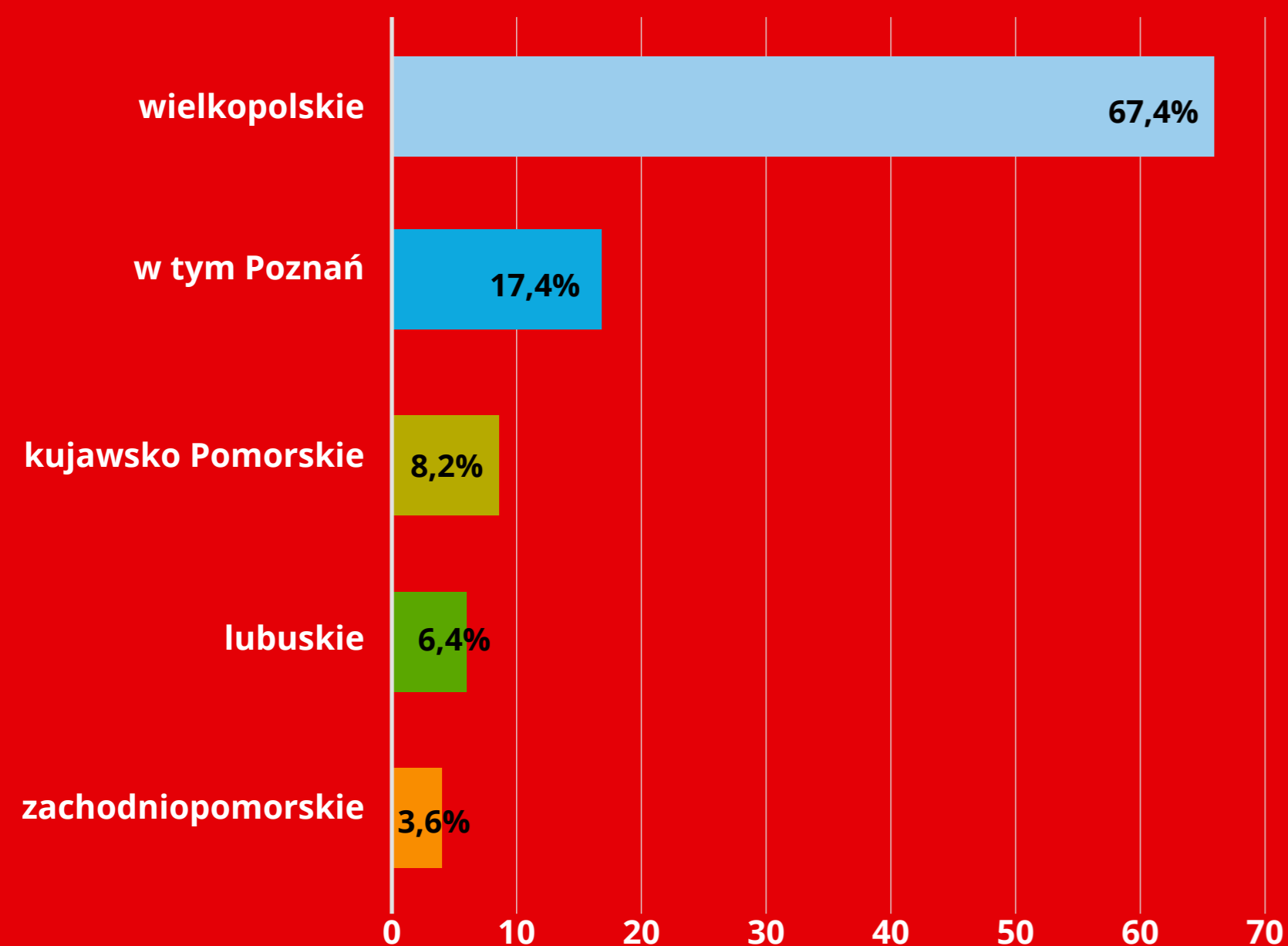
	2000	2005	2010	2015	2016	2017	2018
<b>studenci</b>	109,5	132,9	133,6	116,5	112,0	110,3	<b>104,1</b>
<b>seniorzy (wiek poprodukcyjny)</b>	93,2	94,8	104,8	123,6	126,5	129,2	<b>131,3</b>

Źródło danych: Główny Urząd Statystyczny

**Wiek poprodukcyjny** - wiek, w którym osoby zazwyczaj kończą pracę zawodową, tj. dla mężczyzn - 65 lat i więcej, dla kobiet - 60 lat i więcej.

**Studenci** - w tym studenci stacjonarni i niestacjonarni

## Studenci w Poznaniu według województwa pochodzenia w Polsce w roku akademickim 2018/2019



Najwięcej studentów przyjeżdża do Poznania z województwa wielkopolskiego, a najmniej z podkarpackiego.

## Kraje pochodzenia studentów zagranicznych w Poznaniu w roku akademickim 2018/2019



## Studenci zagraniczni studiujący w Poznaniu - 2018/2019 (Erasmus)

Kraj pochodzenia	Liczba
Hiszpania	278
Turcja	248
Włochy	93
Portugalia	89
Francja	80
Niemcy	65
Korea Pd.	49
Grecja	43
Kazachstan	38
Chiny	26
Tajwan	17
Bułgaria	13
Węgry	13
Czechy	12
Rumunia	12
Chorwacja	11
Tunezja	9
Uganda	9
Ukraina	8
Izrael	5
Rosja	5
Holandia	4
Łotwa	4
Słowacja	4
Słowenia	4
USA	4
Finlandia	3
Gruzja	3
Meksyk	3
Senegal	3
Austria	2
Belgia	2
Irlandia	2
Japonia	2
Jordania	2
Kirgistan	2
Litwa	2

Kraj pochodzenia	Liczba
Macedonia	2
Peru	2
Białoruś	1
Cypr	1
Indie	1
Indonezja	1
Kamerun	1
Kolumbia	1
Malta	1
Mozambik	1
Nigeria	1
Norwegia	1
RPA	1
Serbia	1
Uzbekistan	1
Wielka Brytania	1
Wietnam	1
<b>RAZEM</b>	<b>1188</b>

źródło: badanie ankietowe UMP

## Studenci zagraniczni studiujący w Poznaniu - 2018/2019 (studia w trybie stałym)

Kraj pochodzenia	Liczba
Ukraina	2075
Białoruś	358
Tajwan	189
USA	174
Kanada	162
Norwegia	143
Indie	128
Chiny	115
Turcja	77
Rosja	65
Wielka Brytania	63
Bangladesz	61
Tajlandia	49
Niemcy	46
Kazachstan	38
Wietnam	37
Zimbabwe	29
Irak	28
Kenia	24
Kirgistan	24
Nigeria	23
Pakistan	21
Egipt	17
Maroko	17
Szwecja	17
Hiszpania	16
Azerbrjdzan	15
Gruzja	14
Izrael	14
Włochy	14
Liban	13
Irlandia	12
Rwanda	12
Brazylia	10
Francja	10
Indonezja	10
Iran	10

Kraj pochodzenia	Liczba
Armenia	9
Japonia	9
Kamerun	9
Albania	8
Arabia Saudyjska	8
Litwa	8
Uzbekistan	8
Moldawia	7
Turkmenistan	7
Algieria	6
Jordania	6
Kongo	6
Meksyk	6
Nepal	6
Portugalia	6
Rumunia	6
Sri Lanka	6
Syria	6
Afganistan	5
Angola	5
Ekwador	5
Grecja	5
Kolumbia	5
Czechy	4
Holandia	4
Nowa Zelandia	4
RPA	4
Słowacja	4
Australia	3
Dania	3
Etiopia	3
Gwatemala	3
Korea Pd.	3
Malezja	3
Namibia	3
Senegal	3
Serbia	3

Kraj pochodzenia	Liczba
Tunezja	3
Austria	2
Bułgaria	2
Chorwacja	2
Łotwa	2
Mozambik	2
Nikaragua	2
Palestyna	2
Singapur	2
Sudan	2
Tanzania	2
Węgry	2
Wietnam	2
Zjed. Emiraty Arabskie	2
Antigua i Barbuda	1
Bahrajn	1
Belgia	1
Chile	1
Czarnogóra	1
Erytrea	1
Finlandia	1
Gambia	1
Ghana	1
Jemen	1
Kosowo	1
Kostaryka	1
Libia	1
Madagaskar	1
Mauritius	1
Mongolia	1
Słowenia	1
Szwajcaria	1
Uganda	1
Wenezuela	1
Wybrzeże Kości Słoniowej	1
Zambia	1
<b>RAZEM</b>	<b>4380</b>

źródło: badanie ankietowe UMP



**Studenci z poznańskich uczelni studiujący w ramach wymiany Erasmus w roku akademickim 2018/2019**



## Studenci z Poznania na wymianie Erasmus - 2018/2019 rok

Kraj pochodzenia	Liczba
Hiszpania	170
Niemcy	150
Portugalia	145
Włochy	98
Francja	73
Grecja	42
Chorwacja	34
Węgry	33
Czechy	29
Belgia	24
Norwegia	24
Finlandia	23
Turcja	22
Wielka Brytania	22
Słowenia	15
Dania	14
Holandia	13
Szwecja	12
Bułgaria	9
Austria	8
Cypr	8
Irlandia	7
Litwa	6
Meksyk	6
Chiny	5
Peru	5
Słowacja	5
Islandia	4
Tunezja	4
Estonia	3
Korea Pd.	3
Rumunia	3
Wietnam	3
Japonia	2
Kanada	2
Łotwa	2
Macedonia	2

Kraj pochodzenia	Liczba
Malta	2
Rosja	2
Luksemburg	1
Ukraina	1
<b>SUMA</b>	<b>1036</b>

źródło: badanie ankietowe UMP

## Najpopularniejsze grupy kierunków studiów w roku akademickim 2018/2019

1. Biznes i administracja	20,4 <sup>tys.</sup>
2. Medyczne	9,9 <sup>tys.</sup>
3. Inżynieryjno-techniczne	9 <sup>tys.</sup>
4. Językowe	8,5 <sup>tys.</sup>
5. Pedagogiczne	7,5 <sup>tys.</sup>

**W porównaniu do roku akademickiego 2017/2018 najwięcej studentów przybyło w grupie kierunków związanych z:**

- **zdrowem i opieką społeczną**  
**+87 osób**

**największy spadek:**

- **inżynieryjno-techniczne**  
**-974 osoby**

## Absolwenci w Poznaniu wg grup kierunków w roku akademickim 2018/2019

	2015	2016	2017	2018
ogółem	32031	29171	32531	27470
pedagogiczna	3280	2274	2727	2481
interdyscyplinarnych programów i kwalifikacji związanych z edukacją	0	0	41	11
artystyczna	1000	981	985	803
humanistyczna (z wyłączeniem języków)	565	553	477	402
językowa	1958	1686	1877	1522
społeczna	1932	2181	1926	1435
dziennikarstwa i informacji	390	448	626	517
interdyscyplinarnych programów i kwalifikacji związanych z naukami społecznymi, dziennikarstwem i informacją	0	0	129	53
biznesu i administracji	7183	6566	7259	5928
prawna	554	673	777	702
interdyscyplinarnych programów i kwalifikacji związanych z prowadzeniem działalności gospodarczej, administracją i prawem	0	0	65	69
biologiczna	383	368	421	323
nauk o środowisku	299	222	213	117
fizyczna	940	742	774	671
matematyczna i statystyczna	275	201	215	93
technologii teleinformacyjnych	580	666	883	772
interdyscyplinarnych programów i kwalifikacji obejmujących technologie informacyjno-komunikacyjne	258	195	214	183
inżynieryjno-techniczna	3223	3198	3559	2893
produkcji i przetwórstwa	1098	1108	1116	1053
architektury i budownictwa	1623	1608	1532	1382
rolnicza	611	475	481	419
leśna	368	302	362	334
weterynaryjna	0	0	52	68
medyczna	2592	2306	2837	2528
opieki społecznej	48	60	64	67
interdyscyplinarnych programów i kwalifikacji obejmujących zdrowie i opiekę społeczną	114	147	23	43
usługi dla ludności	1495	1358	1474	1283
ochrony i bezpieczeństwa	981	534	1121	1058
usług transportowych	281	319	301	251

Źródło danych: Główny Urząd Statystyczny

## Studenci w Poznaniu wg grup kierunków w roku akademickim 2018/2019

	2015	2016	2017	2018
ogółem	116450	112002	110346	<b>104088</b>
pedagogiczna	9664	8177	8431	<b>7496</b>
interdyscyplinarnych programów i kwalifikacji związanych z edukacją	0	0	84	<b>105</b>
artystyczna	3581	3442	3447	<b>3423</b>
humanistyczna (z wyłączeniem języków)	2453	2548	2048	<b>1919</b>
językowa	8790	8691	9006	<b>8488</b>
interdyscyplinarnych programów i kwalifikacji związanych ze sztuką i przedmiotami humanistycznymi	20	33	161	<b>177</b>
społeczna	7680	8749	7400	<b>7111</b>
dziennikarstwa i informacji	1901	1758	1834	<b>1667</b>
interdyscyplinarnych programów i kwalifikacji związanych z naukami społecznymi, dziennikarstwem i informacją	0	0	485	<b>522</b>
biznesu i administracji	22544	22365	21258	<b>20405</b>
prawna	4523	4278	4382	<b>4102</b>
interdyscyplinarnych programów i kwalifikacji związanych z prowadzeniem działalności gospodarczej, administracją i prawem	0	0	320	<b>285</b>
biologiczna	1484	1494	1283	<b>1249</b>
nauk o środowisku	608	441	348	<b>227</b>
fizyczna	2978	2820	2810	<b>2456</b>
matematyczna i statystyczna	786	654	531	<b>447</b>
technologii teleinformacyjnych	3899	4115	4699	<b>4692</b>
interdyscyplinarnych programów i kwalifikacji obejmujących technologie informacyjno-komunikacyjne	757	802	706	<b>685</b>
inżynieryjno-techniczna	11451	10953	9980	<b>9006</b>
produkcji i przetwórstwa	3514	3663	3234	<b>2727</b>
architektury i budownictwa	5318	4915	4707	<b>4467</b>
rolnicza	1712	1609	1545	<b>1307</b>
leśna	1456	1455	1412	<b>1367</b>
weterynaryjna	301	358	366	<b>339</b>
medyczna	9873	10047	10239	<b>9911</b>
opieki społecznej	694	347	333	<b>330</b>
interdyscyplinarnych programów i kwalifikacji obejmujących zdrowie i opiekę społeczną	402	449	134	<b>147</b>
zdrowie i opieka społeczna nieokreślone dalej	0	0	93	<b>180</b>
usługi dla ludności	5148	4895	4748	<b>4652</b>
ochrony i bezpieczeństwa	3881	2010	3535	<b>3496</b>
usług transportowych	1032	934	787	<b>681</b>

Źródło danych: Główny Urząd Statystyczny



**Wydział Rozwoju Miasta  
i Współpracy Międzynarodowej**  
ul. Za Bramką 1  
61-842 Poznań

**T** +48 61 61 878 56 95  
**M** badam@badam.poznan.pl

**POZnań\***

