

oświata

**Baza Danych
Miasta**

Biuletyn / Oświata 2017-2018

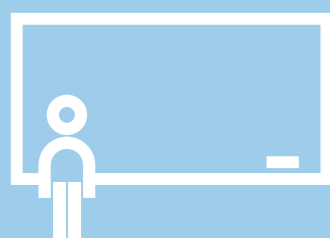
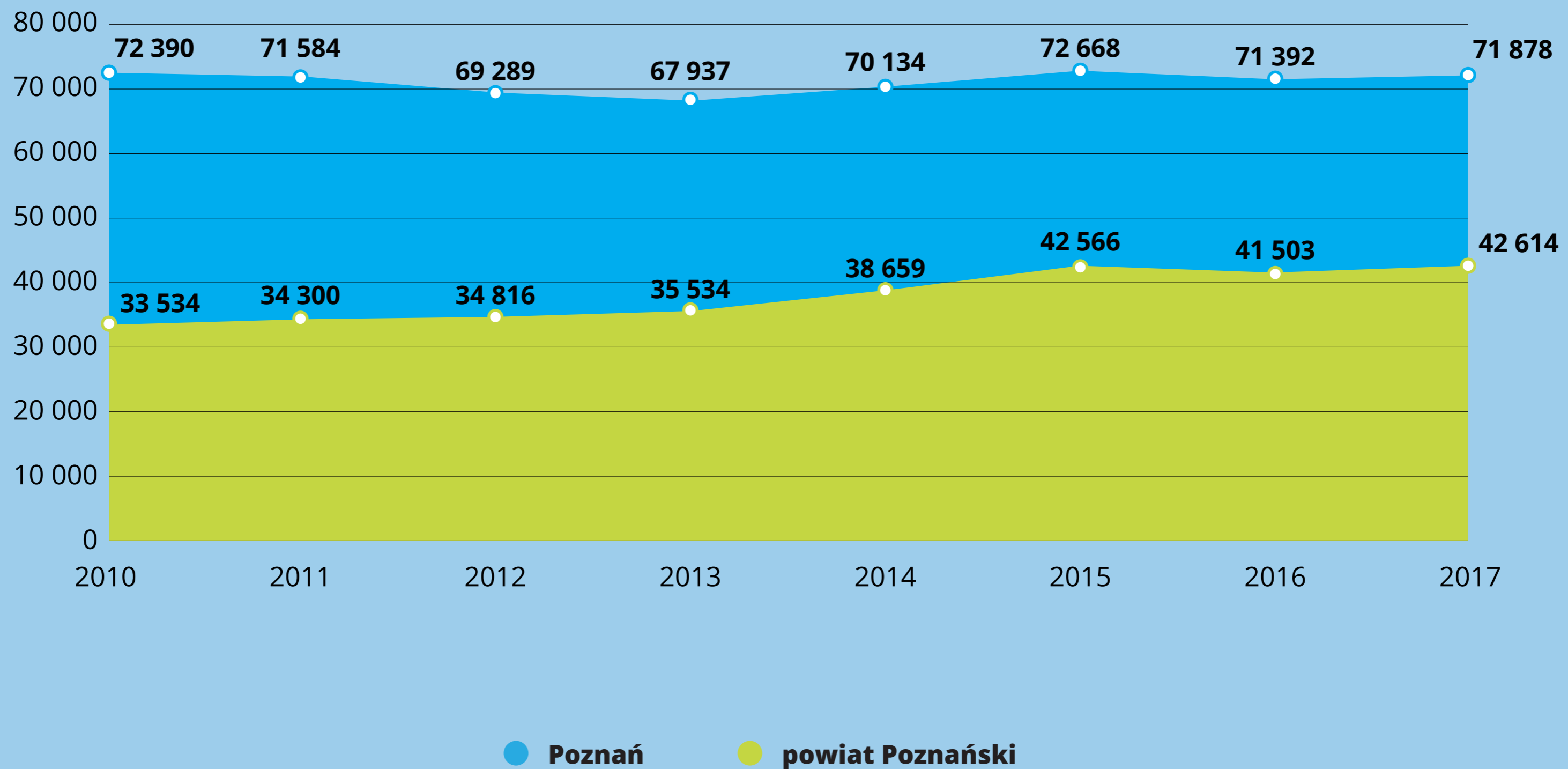


Temat miesiąca
Oświata

71 878

dzieci i młodzieży uczyło się w poznańskich szkołach w roku szkolnym 2017/2018.
Łącznie w całej aglomeracji poznańskiej (razem z powiatem poznańskim)
do szkół uczęszczało blisko 115 tys. uczniów i uczennic.

Zmiana liczby uczniów (dzieci i młodzieży) w Poznaniu i powiecie poznańskim



Liczba uczniów (dzieci i młodzieży) w powiecie poznańskim wg stopnia edukacji w latach 2010-2018

Stopień edukacji	Rodzaj szkoły	2010/2011	2011/2012	2012/2013	2013/2014	2014/2015	2015/2016	2016/2017	2017/2018
szkoły podstawowe	szkoły podstawowe dla dzieci i młodzieży bez specjalnych	19 934	20 962	21 457	22 283	25 091	28 748	27 410	31 879
	szkoły podstawowe specjalne dla dzieci i młodzieży	117	129	116	126	131	127	139	165
SUMA		20 051	21 091	21 573	22 409	25 222	28 875	27 549	32 044
gimnazja	gimnazja dla dzieci i młodzieży bez specjalnych	9 958	9 836	9 808	9 791	9 933	10 128	10 483	7 059
	gimnazja dla dzieci i młodzieży specjalne	139	111	98	102	98	99	97	77
SUMA		10 097	9 947	9 906	9 893	10 031	10 227	10 580	7 136
szkoły ponadgimnazjalne i ponadpodstawowe ("średnie" na badam.poznan.pl)	licea ogólnokształcące dla młodzieży bez specjalnych	1 496	1 339	1 159	1 036	997	1 013	998	1 023
	licea ogólnokształcące specjalne dla młodzieży	0	27	27	22	21	20	21	21
	branżowe szkoły I stopnia dla młodzieży specjalne	-	-	-	-	-	-	-	7
	branżowe szkoły I stopnia wg gestora i typu	-	-	-	-	-	-	-	295
	szkoły artystyczne niedające uprawnień zawodowych	12	27	43	44	80	166	175	244
	szkoły artystyczne dające uprawnienia zawodowe kształcące wyłącznie w zakresie	0	0	0	13	0	0	0	0
	licea profilowane dla młodzieży bez specjalnych	41	0	0	0	-	-	-	-
	licea profilowane dla młodzieży specjalne	0	3	0	0	-	-	-	-
	technika dla młodzieży bez specjalnych	870	920	1 116	1 058	1 111	1 113	1 143	1 195
	szkoły specjalne przysposabiające do pracy zawodowej	31	33	34	33	31	36	32	26
	zasadnicze szkoły zawodowe dla młodzieży specjalne	26	43	39	40	44	43	38	23
	zasadnicze szkoły zawodowe dla młodzieży bez specjalnych	910	870	919	986	1 122	1 073	967	600
SUMA		3 386	3 262	3 337	3 232	3 406	3 464	3 374	3 434
SUMA		33 534	34 300	34 816	35 534	38 659	42 566	41 503	42 614

źródło: GUS

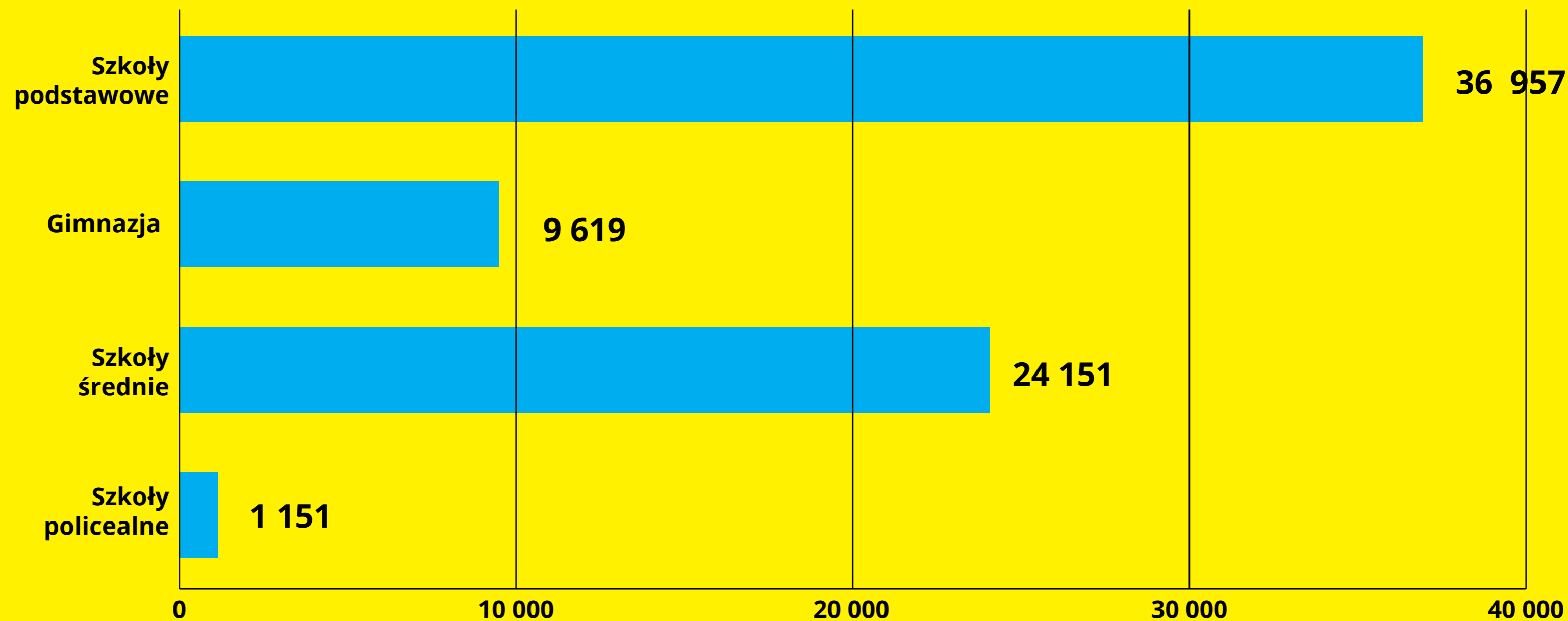
Liczba dorosłych uczniów w Poznaniu wg stopnia edukacji w latach 2010-2018

Stopień edukacji	Rodzaj szkoły	2010/2011	2011/2012	2012/2013	2013/2014	2014/2015	2015/2016	2016/2017	2017/2018
szkoły ponadgimnazjalne i ponadpodstawowe	uzupełniające licea ogólnokształcące dla dorosłych	444	481	191	23	-	-	-	-
	ponadgimnazjalne technika uzupełniające dla dorosłych	128	93	83	26	10	0	0	-
SUMA		444	481	191	23	0	0	0	0
szkoły policealne	szkoły policealne dla dorosłych w tym kolegium pracowników służb społecznych	250	267	218	220	210	152	174	122
SUMA		250	267	218	220	210	152	174	122
SUMA		694	748	409	243	210	152	174	122

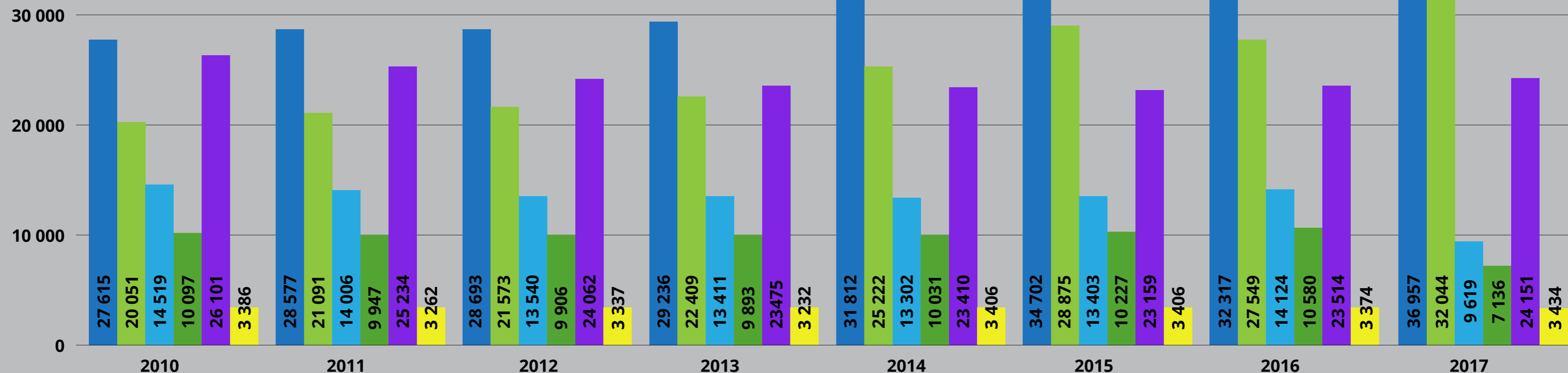
źródło: GUS

Źródło danych: GUS

Liczba uczniów (dzieci i młodzieży) w Poznaniu wg stopnia edukacji w roku szkolnym 2017/2018 (tys.)

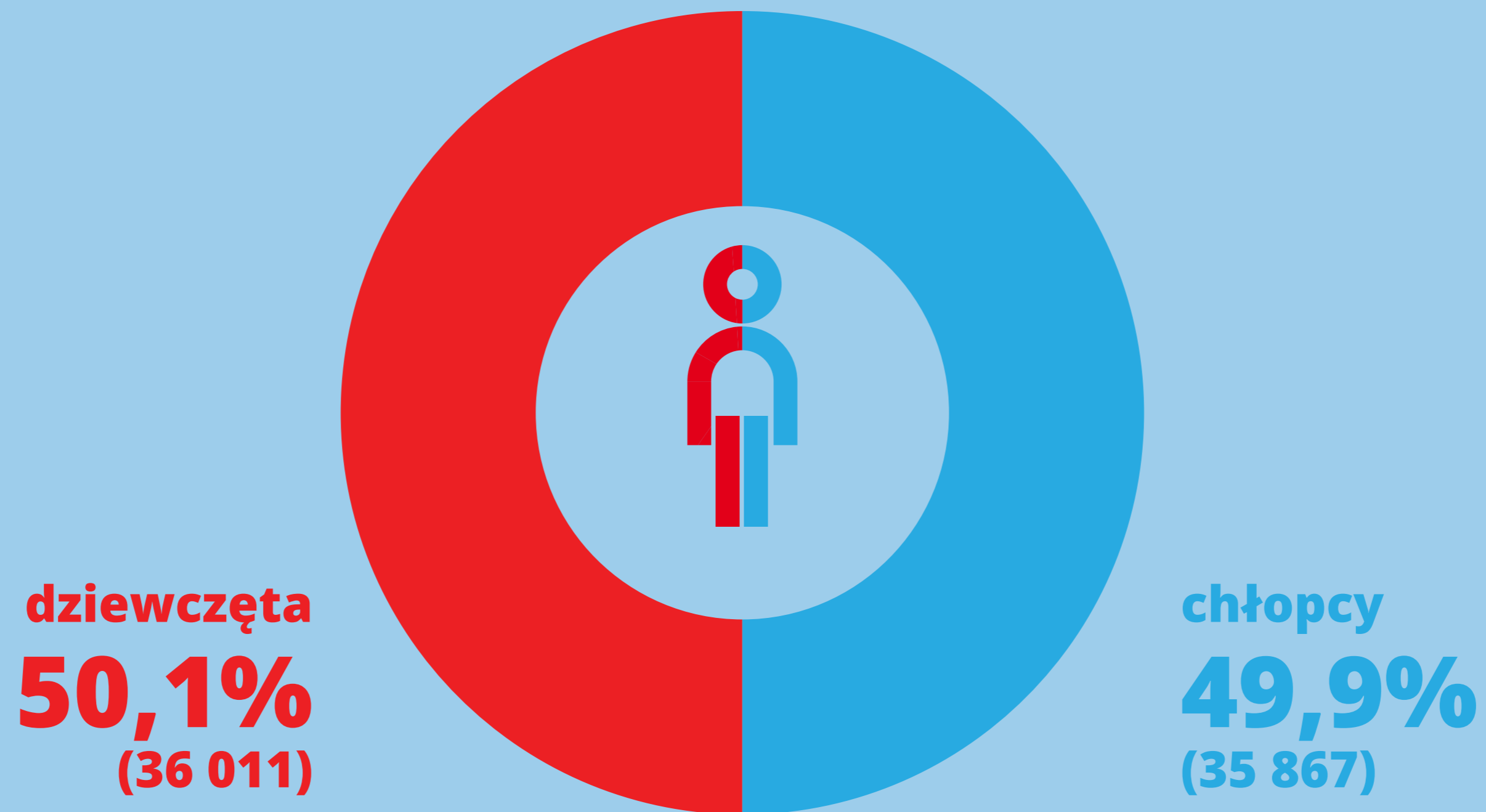


Zmiany liczby uczniów (dzieci i młodzieży) w Poznaniu wg stopnia edukacji

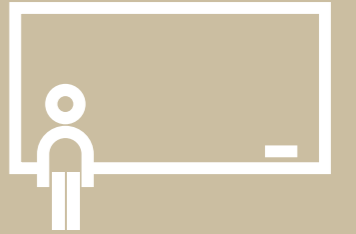


- Szkoły podstawowe - Poznań
- Gimnazja - Poznań
- Szkoły średnie - Poznań
- Szkoły podstawowe - powiat Poznański
- Gimnazja - powiat Poznański
- Szkoły średnie - powiat Poznański

Liczba uczniów (dzieci i młodzieży) w Poznaniu wg płci w roku szkolnym 2017/2018

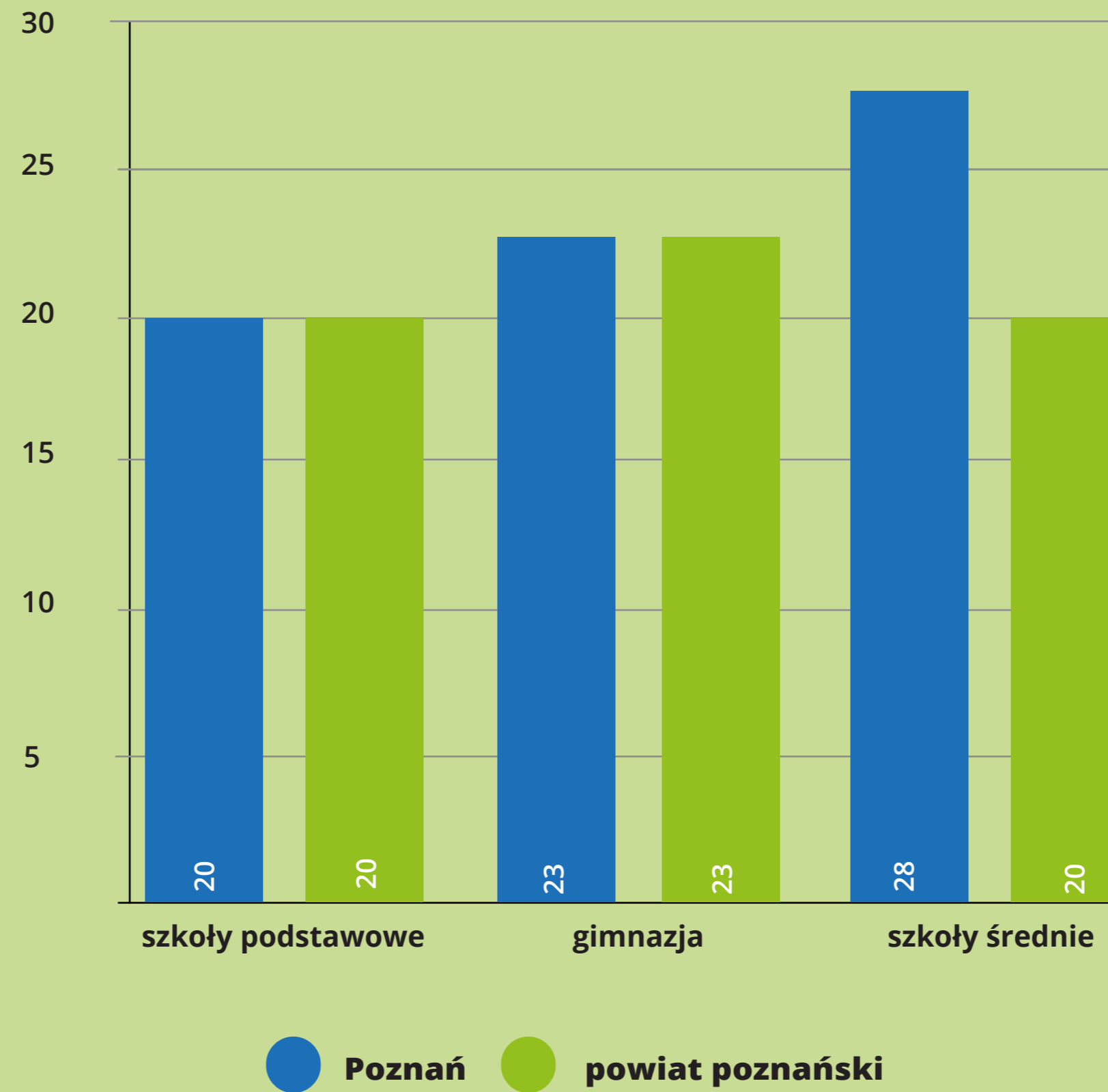


Podział procentowy uczniów (dzieci i młodzieży) w Poznaniu wg płci i stopnia nauczania w roku szkolnym 2017/2018

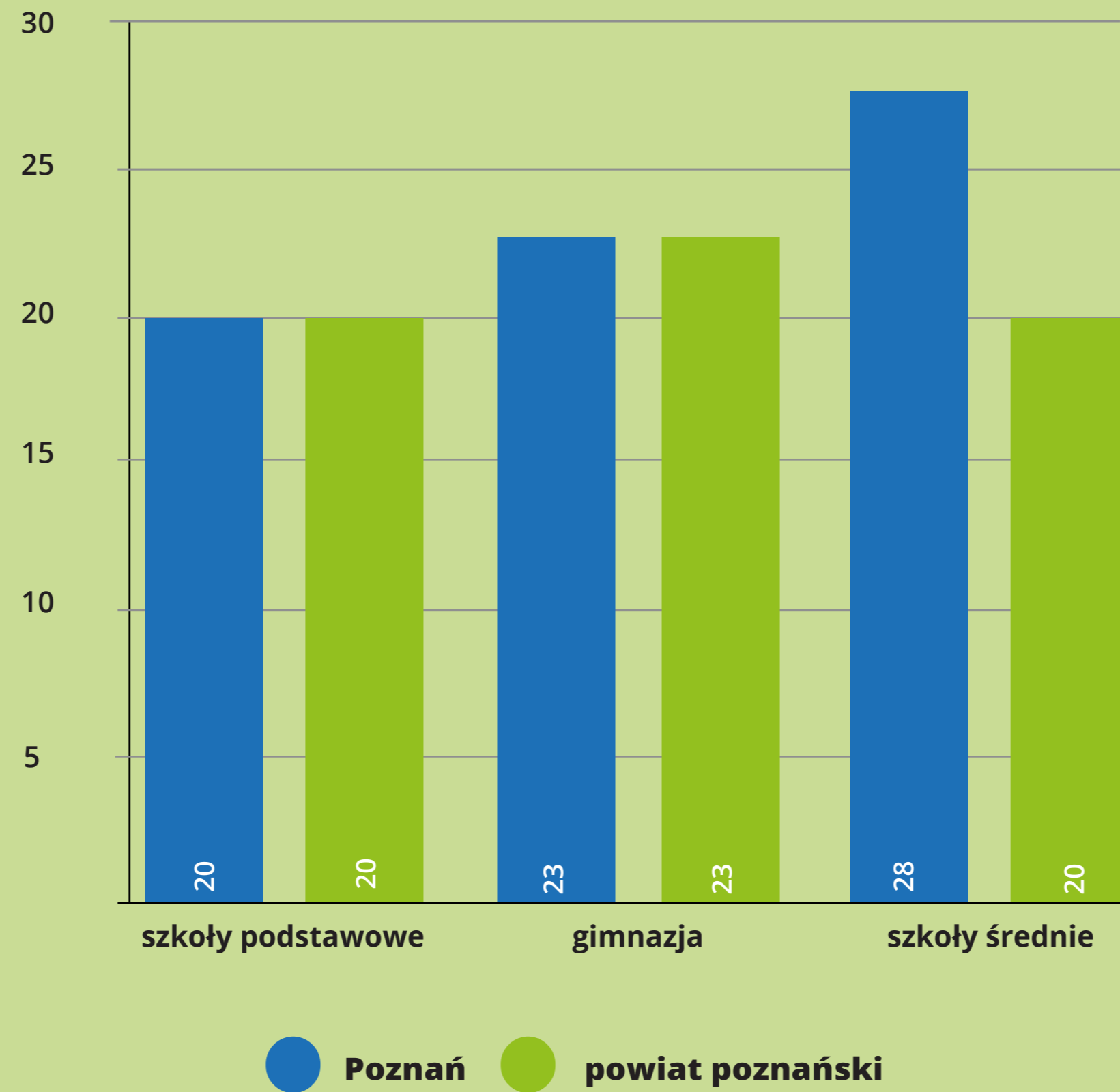


	dziewczęta	chłopcy
Szkoły podstawowe	48,58%	51,42%
Gimnazja	49,54%	50,46%
Szkoły średnie	51,25%	48,75%
w tym:		
Licea ogólnokształcące	60,91%	39,09%
Technika	36,55%	63,45%
Zasadnicze szkoły zawodowe	35,60%	64,40%
Szkoły artystyczne	75,80%	24,20%

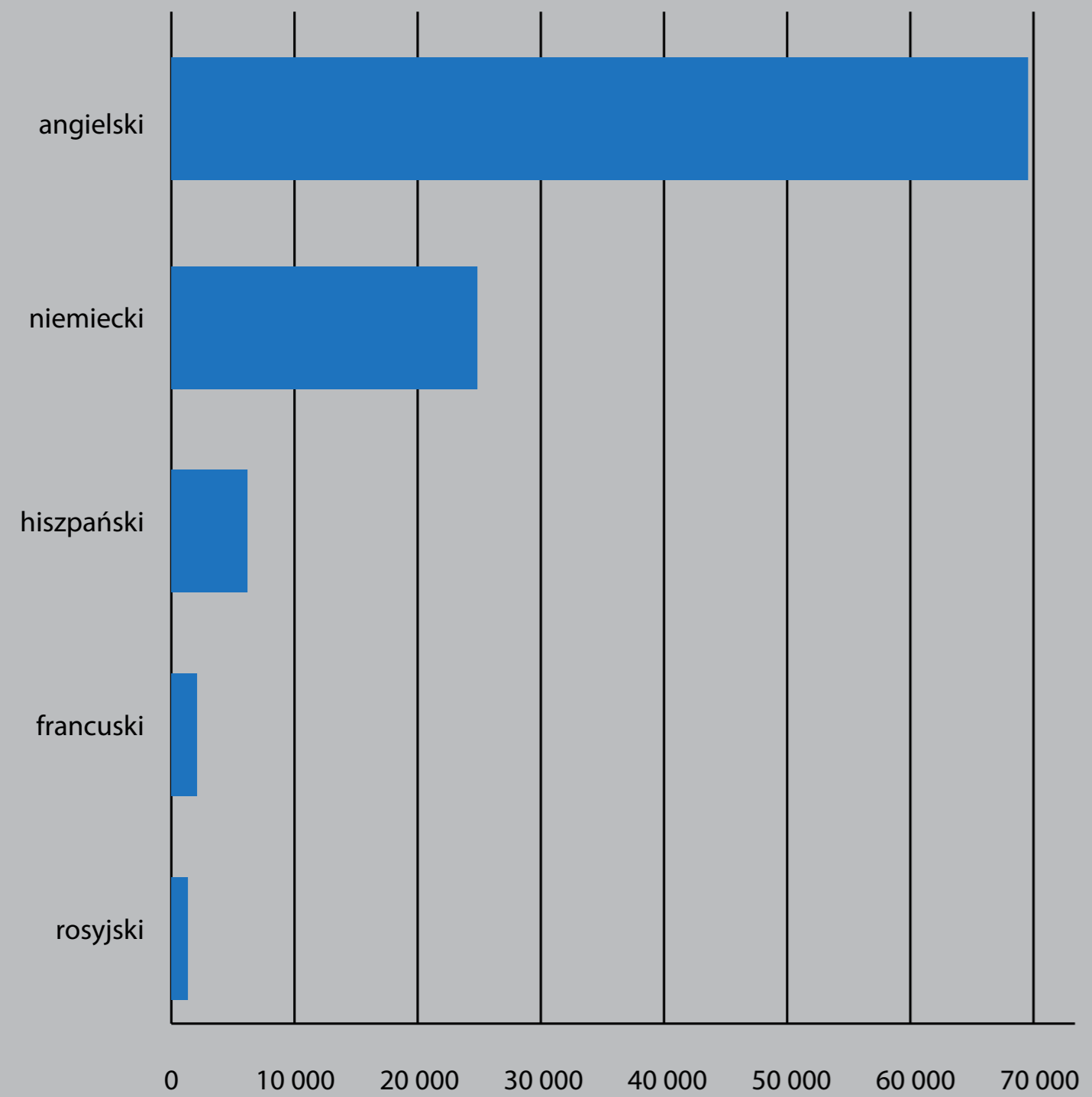
Liczba uczniów na klasę (oddział) w Poznaniu i powiecie poznańskim w roku szkolnym 2017/2018 (bez szkół specjalnych)



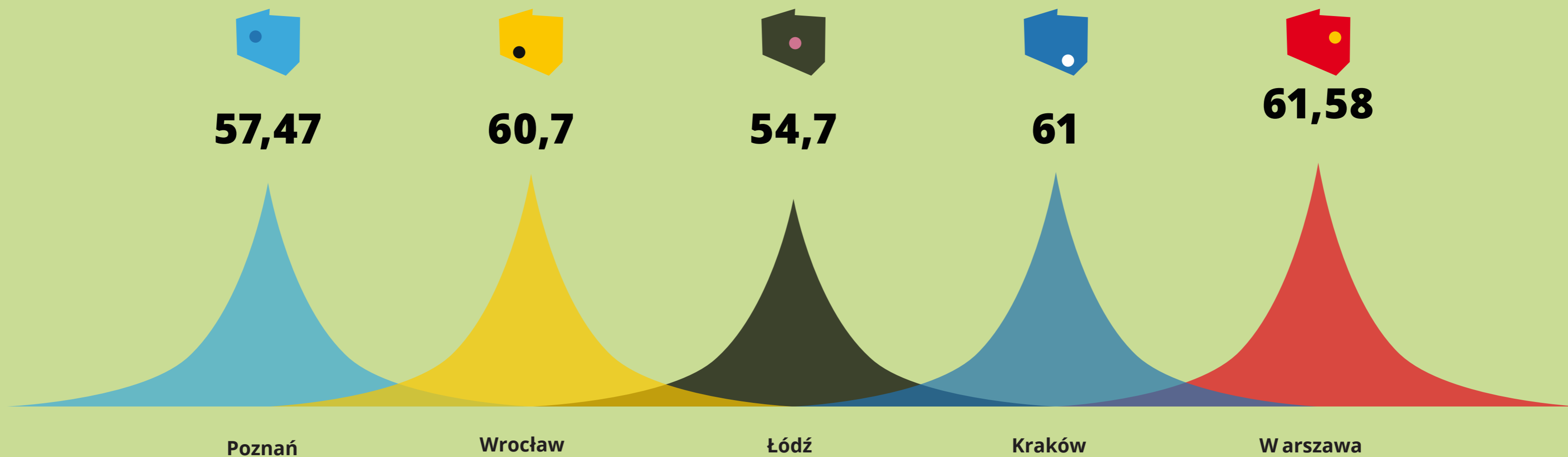
Liczba uczniów na klasę (oddział) w Poznaniu i powiecie poznańskim w roku szkolnym 2017/2018 (bez szkół specjalnych)



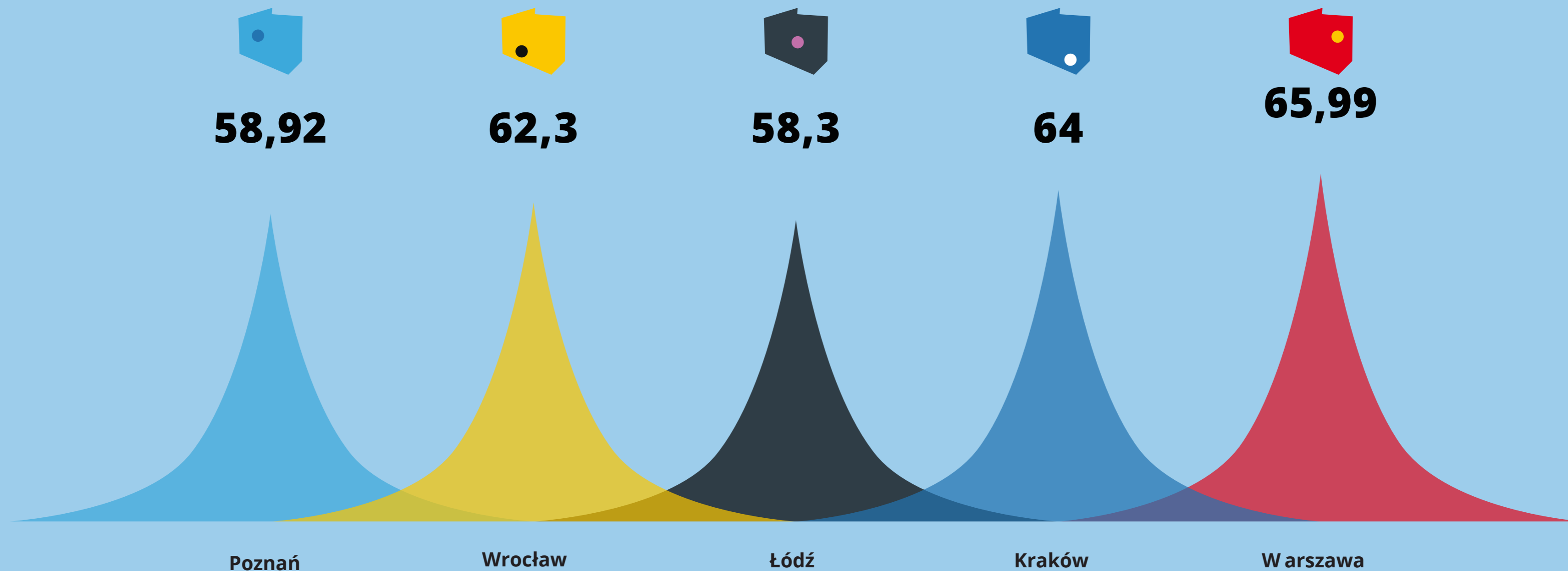
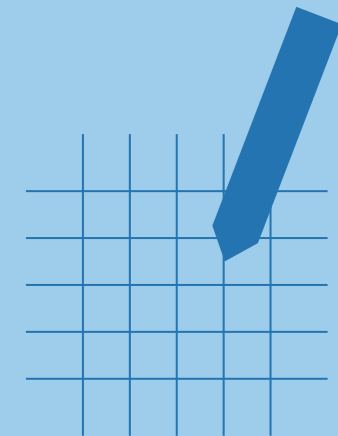
**Nauczanie języków w Poznaniu na wszystkich stopniach edukacji
w roku szkolnym 2017/2018 (liczba uczniów w tys.)**



Średnie wyniki egzaminu maturalnego na poziomie podstawowym w 2018 roku - język polski



Średnie wyniki egzaminu maturalnego na poziomie podstawowym w 2018 roku - matematyka



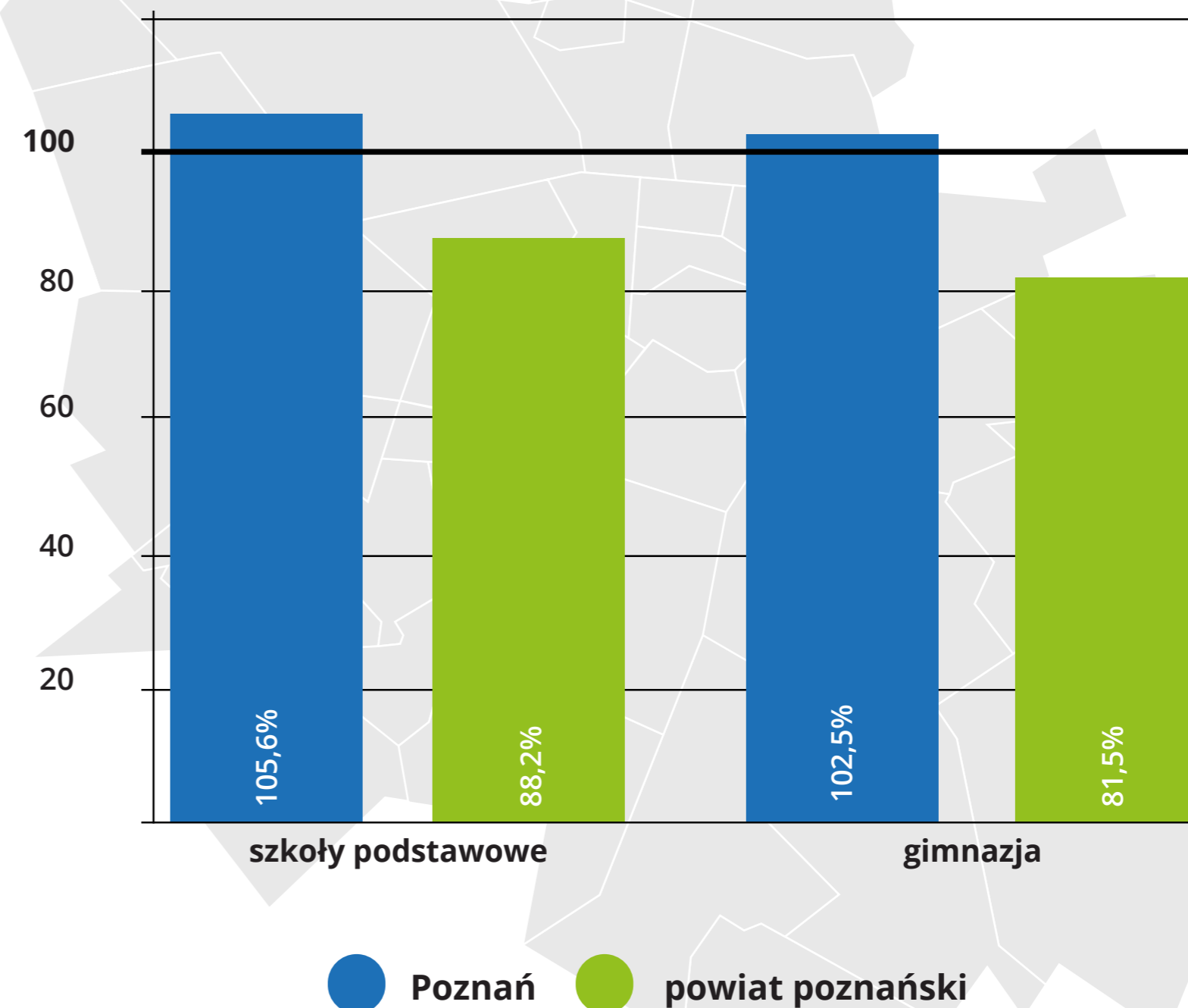
współczynnik skolaryzacji

Jeżeli liczbę uczniów w szkołach porównamy z liczbą dzieci, które odpowiadają wiekowo danemu stopniowi edukacji otrzymamy współczynnik skolaryzacji.

W Poznaniu współczynnik ten wynosi ponad 100%, co oznacza, że w poznańskich podstawówkach i gimnazjach uczy się więcej dzieci niż jest mieszkańców Poznania w wieku, w którym powinno się uczęszczać do takich szkół. Wynika to z tego, że w szkołach uczą się również dzieci z innych miejscowości.

Z kolei w szkołach powiatu poznańskiego współczynnik skolaryzacji wynosi mniej niż 100%, co oznacza, że część uczniów uczęszcza do szkół poza swoimi miejscowościami m.in. w Poznaniu.

Należy pamiętać, że za 100% w Poznaniu i 100% w powiecie poznańskim kryją się dwie inne liczby ogółu uczniów na danym poziomie nauczania.





**Wydział Rozwoju Miasta
i Współpracy Międzynarodowej**
ul. Za Bramką 1
61-842 Poznań

T +48 61 61 878 56 95
M badam@badam.poznan.pl

POZnań*

